

INFORME GENERAL DE GESTIÓN

Biblioteca Juan Roa Vásquez

Periodo: 2013

Bogotá, julio de 2014



UNIVERSIDAD
EL BOSQUE

BIBLIOTECA
JUAN ROA VÁSQUEZ

Introducción

Reconociendo la importancia de contribuir activamente en la consecución de los objetivos estratégicos del Plan de Desarrollo de la Universidad y buscando apoyarlos a través de sus programas y proyectos, la Biblioteca se enfoca en determinar cuál es su presente para proyectarse hacia un futuro objetivo y cuantificable, el cual asume como punto de partida para la proyección de su gestión.

Frente a este escenario, la Biblioteca se consolida hoy como unidad de apoyo a la gestión del conocimiento para todos los miembros de la comunidad universitaria, a través de servicios de información acordes con el contexto global, consecuentes con la Orientación Estratégica Institucional, propiciando altos niveles de calidad en formación, investigación, innovación, transferencia de conocimiento y servicios, e impulsando el desarrollo institucional, el bienestar y la calidad de vida.

Actualmente la Biblioteca constituye un espacio privilegiado y quizás único para canalizar la inspiración intelectual hacia la ampliación de las fronteras en el universo del saber. De esta manera podemos definir la importancia trascendental que tiene esta dependencia hasta el punto de considerarla como el cerebro del Alma Mater en lo relativo a su triple dimensión fundamental: la investigación, la docencia y el servicio.

El presente informe describe la gestión de las actividades y los avances de la Biblioteca durante el año 2013 y expone el comportamiento de los usuarios de la Universidad frente a sus colecciones, recursos y servicios.



LA BIBLIOTECA: Infraestructura, Recursos y Servicios

En julio de 2013 se estrenó el nuevo modelo de Biblioteca, proyecto que se enfocó en generar una nueva cultura del saber en la que prima la autonomía del usuario, a través de una infraestructura física y tecnológica apropiada conforme al contexto actual de las bibliotecas académicas.

De esta manera, la Biblioteca hoy se reafirma como una de las fortalezas de la Universidad y se consolida como unidad de apoyo a la gestión del conocimiento. Su modelo obedece a las

nuevas formas de aprendizaje en la educación superior y le brinda a sus usuarios espacios excepcionales, adecuados a cada una de las necesidades de estudiantes y docentes, con tecnologías de información y comunicación de punta, recursos bibliográficos de alto rigor académico-científico publicados por las mejores editoriales del mundo, y lo más importante, cuenta un equipo humano dispuesto a entregarlo todo para ofrecer el mejor servicio.



Ficha técnica de la Biblioteca:

A continuación se describe de forma general la infraestructura física, tecnológica, los recursos, colecciones y servicios de la Biblioteca:

INFORMACIÓN GENERAL	Descripción
Dirección de la Biblioteca	Av. Cra. 9 No. 131 A - 02, Bloque D, Piso 3
Horarios de atención	Presencial: Lunes a Viernes: 6:00 am. - 10:00 pm. Sábados: 8:00 am. - 5:00 pm.
	Virtual: 24 horas / 7 días de la semana
Correos electrónicos de contacto	biblioteca@unbosque.edu.co gestion@unbosque.edu.co serviciosb@unbosque.edu.co
Teléfonos de contacto	6489000 Ext. 1247 - 1248
Año de fundación	1.979
Total de usuarios potenciales (2014-I)	15.626

Datos tomados en 2014-I

INFRAESTRUCTURA FÍSICA	2012	2013	2014	Progreso 2013 / 2014
Número de plantas	3	3	3	0%
Superficie total en m2	1.143	1.662	1.851	11%
Total puestos de trabajo / lectura	310	400	525	31%
Puestos en cubículos de estudio individual / grupal	26	26	44	69%
Salas de estudio grupales	5	5	11	120%
Total usuarios potenciales	10.045	12.500	15.626	10%
Tipo de colección	Semi-abierta	Abierta	Abierta	N/A

Datos tomados en 2014-I



INFRAESTRUCTURA TECNOLÓGICA	Descripción
Sistema Integrado de Gestión de Bibliotecas	ILS Symphony
Autonomía del usuario (Sistemas autónomos)	Sistema de auto-préstamo
	Sistema de auto-devolución
	Sistema de auto-fotocopiado
	Sistema de auto-escáner
Movilidad y portabilidad (Disp. de acceso y consulta)	125 Computadores portátiles para préstamo
	60 Tablets para préstamo
	35 Audífonos para préstamo
	7 Televisores en salas de estudio
	5 VideoBeams en salas de estudio
	6 Pantallas táctiles para consulta del catálogo
Conectividad	1 Video Wall (Pantalla gigante)
	Conectividad eléctrica en puestos de lectura
Integración de TIC's (Sistemas de soporte)	Red WiFi en toda el área de la Biblioteca (150 MB)
	Sistema de descubrimiento a escala (Summon 2.0)
	Buscador de revistas y libros electrónicos (360 Core)
	Servicio de análisis bibliométrico (SCOPUS)
	Sistema de gestión de estadísticas (SIGMA)
	Integración con Google Académico
	Gestor de referencias (ProQuest Flow)
	Link Resolver (360 Link)
	Book Analysis System Global Books in Print
	Redes Sociales
	CelsiusNT
	Syndetics
	Sistemas de seguridad
CmapTools	
EZ-proxy	
Pegasus 2	
Sistema de ingreso a personas con discapacidad	Molinetes de control de entrada y salida
	Cámaras de seguridad
	Bandas magnéticas de seguridad
Sistema de regulación de temperatura	Control de inventario RFID
Sistema de ingreso a personas con discapacidad	Video-portero (Pisos 1 y 3)
Sistema de regulación de temperatura	Pisos 3 y 4

Datos tomados en 2014-I



TALENTO HUMANO	Descripción
Número total de funcionarios	26

Datos tomados en 2014-I

COLECCIONES		TÍTULOS	VOLÚMENES
Impresa	Libros	35.247	51.403
	Revistas	1.555	90.063
	Trabajos de grado	6.467	9.054
	Material audiovisual	4.554	10.244
Digital	Revistas	16.902	
	Libros	191.642	
	Bases de datos suscritas	70	
Relación títulos libros impresos/libros electrónicos	Por cada título de libro impreso la biblioteca tiene X electrónicos	5,5	
Relación títulos de revistas impresas/ títulos revista electrónico	Por cada título de revistas impreso la biblioteca tiene X electrónicos	10,9	

Datos tomados en 2014-I



SERVICIOS DE INFORMACIÓN	Descripción
Servicios Presenciales	Consulta en sala
	Préstamo externo (<i>Auto-Préstamo, Auto-Devolución</i>)
	Préstamo interbibliotecario
	Visita a otras bibliotecas (<i>Cartas de presentación</i>)
	Préstamo de portátiles
	Préstamo de tabletas
	Préstamo de audífonos
	Préstamo de video-wall
	Préstamo de salas
	Formación de usuarios (<i>Alfabetización Informacional</i>)
Servicios En Línea	Catálogo en línea
	Renovación de préstamos
	Solicitud de documentos
	Pregúntele al bibliotecólogo
	Colección digital (Bases de datos)
	Buzón de sugerencias

Datos tomados en 2014-I

CONVENIOS PARA LA ADQUISICIÓN DE RECURSOS Y PRESTACIÓN DE SERVICIOS	Descripción
Desarrollo de colecciones	6
Préstamo Interbibliotecario Bilateral	24
Préstamo Interbibliotecario Lateral	22
Solicitud de artículos	2 (86 instituciones)
TOTAL	54

Datos tomados en 2014-I



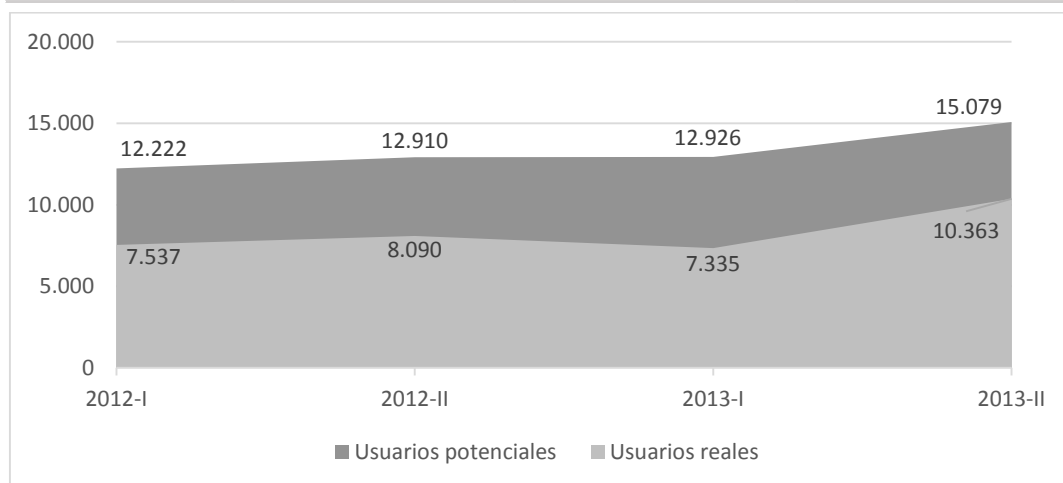
INFORME GENERAL DE LA BIBLIOTECA 2013:

USUARIOS:

A continuación se expone la proporción de usuarios potenciales de la biblioteca con respecto a los reales durante los últimos tres años:

USUARIOS POTENCIALES Y REALES ENTRE 2012 Y 2013¹

Periodo	Usuarios Potenciales	Usuarios Reales	% Cobertura
2012-I	12.222	7.537	62%
2012-II	12.910	8.090	63%
2013-I	12.926	7.335	57%
2013-II	15.079	10.363	69%



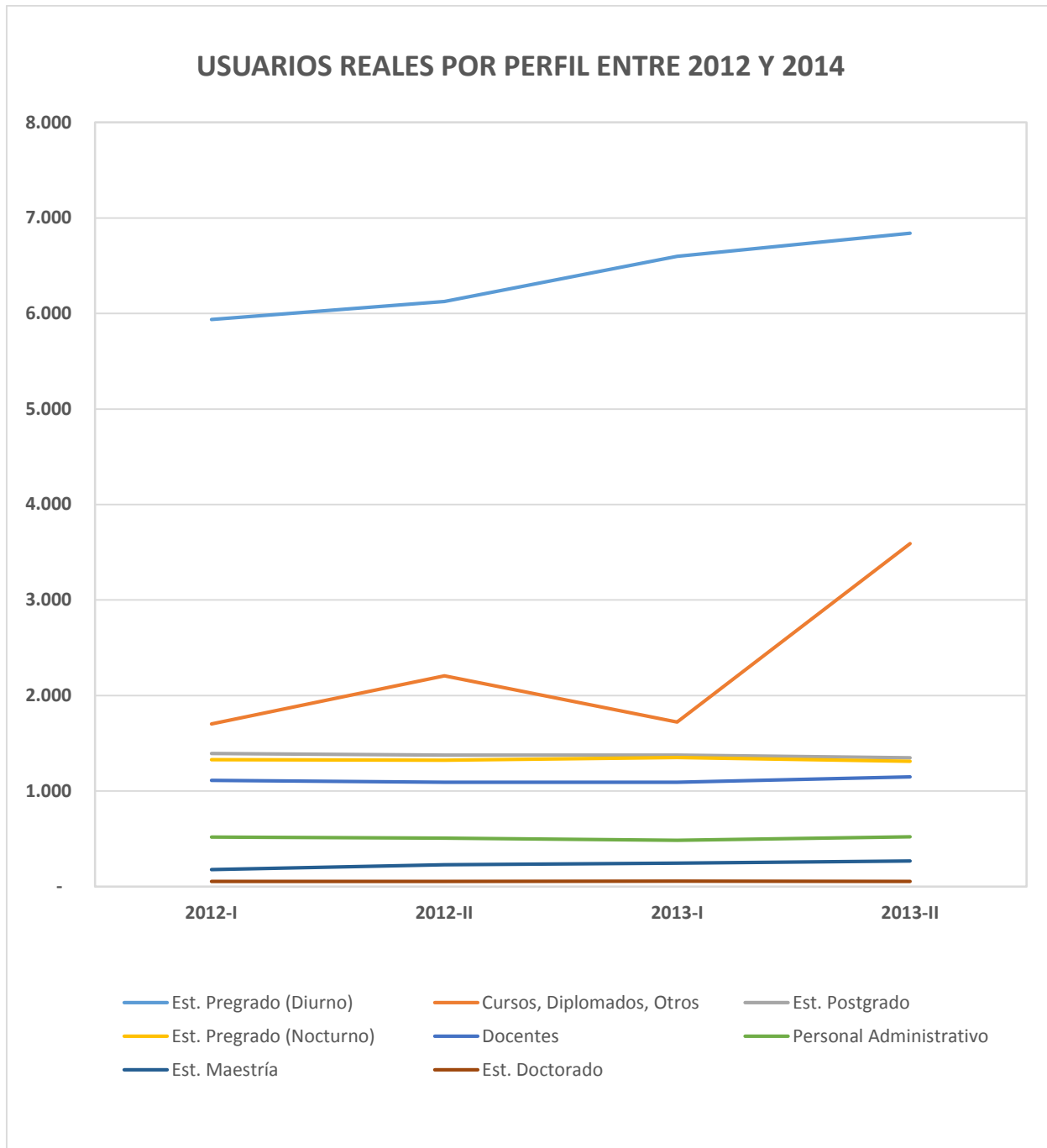
Fuente: Sistemas SALA y Symphony, 2014-I

¹ Usuarios potenciales: Total de matriculados, personal administrativo y docentes por cada periodo.
 Usuarios reales: Total de usuarios únicos que hicieron uso de uno o más servicios de la biblioteca.



A continuación se expone la proporción de usuarios reales de la biblioteca por perfil durante los últimos dos años:

USUARIOS REALES POR PERFIL ENTRE 2012 Y 2013



Fuente: Sistemas SALA y Symphony, 2014-I



A continuación se expone la proporción de usuarios potenciales y reales de la biblioteca por facultad para los dos semestres del año 2013:

USUARIOS POTENCIALES Y REALES POR FACULTAD DURANTE 2013

Facultad / Área	Semestre I			Semestre II		
	Potenciales	Reales	% Cobertura	Potenciales	Reales	% Cobertura
Facultad de Artes	642	284	44%	664	482	73%
Facultad de Ciencias	287	221	77%	294	257	87%
Fac. de Cien. Econ. y Administrativas	325	164	50%	341	283	83%
Fac. de Ciencias Jurídicas y Políticas	108	67	62%	107	107	100%
Fac. de Diseño, Imagen y Comunicación	743	387	52%	771	700	91%
Facultad de Educación	722	410	57%	708	629	89%
Facultad de Enfermería	597	492	82%	617	615	100%
Facultad de Ingeniería	2.571	1.794	70%	2.649	2.585	98%
Facultad de Medicina	2.194	1.239	56%	2.262	1.767	78%
Facultad de Odontología	948	657	69%	1.004	892	89%
Facultad de Psicología	1.147	976	85%	1.192	1.172	98%
Departamento de Bioética	110	19	17%	113	41	36%
Departamento de Humanidades	79	30	38%	78	35	45%
División de Educación Continuada	812	41	5%	1.227	65	5%
Div. de Postgrados y Formación Avanzada	175	62	35%	169	134	79%
Instituto de Virología	25	5	20%	28	6	21%
Oficina de Epidemiología	198	46	23%	140	131	94%
Centro de Lenguas	450	13	3%	454	37	8%
Colegio Bilingüe	134	107	80%	146	111	76%
Curso Pre-Icfes	72	9	13%	345	18	5%
Preuniversitarios	284	250	88%	124	101	81%
Personal Administrativo	303	62	20%	317	195	62%

Fuente: Sistemas SALA y Symphony, 2014-II

COLECCIONES

Colección Física:

A continuación se expone el número de títulos y volúmenes de material de consulta disponible en formato físico para la comunidad universitaria según su categoría temática y tipo de material para el año 2013:

PROPORCIÓN DE LA COLECCIÓN FÍSICA POR CATEGORÍA TEMÁTICA
CON RESPECTO AL TOTAL DE LA BIBLIOTECA EN 2013

TOTAL COLECCIÓN FÍSICA	2013		
	Título de Material	Títulos	Ejemplares
Libros	35.247	51.403	73,7%
Revistas	1.555	90.063	3,3%
Trabajos de grado	6.467	9.054	13,5%
Material audiovisual	4.554	10.244	9,5%

Fuente: Sistema de Información Symphony, 2014-I

LIBROS	2013		
	Categoría Temática	Títulos	Ejemplares
Artes y Diseño	1.520	1.929	4%
Ciencias Naturales y de la Salud	8.035	11.507	23%
Ciencias Sociales y Humanidades	3.798	4.698	11%
Ingenierías y Administración	4.495	6.713	13%
Interdisciplinar	7.143	9.356	20%

Fuente: Sistema de Información Symphony, 2014-I



REVISTAS		2013		
Categoría Temática	Títulos	Ejemplares	% del Total (Títulos de Revistas)	
Artes y Diseño	36	1.352	2%	
Ciencias Naturales y de la Salud	841	71.003	54%	
Ciencias Sociales y Humanidades	259	4.229	17%	
Ingenierías y Administración	188	4.506	12%	
Interdisciplinar	306	8.167	20%	

Fuente: Sistema de Información Symphony, 2014-I

TRABAJOS DE GRADO		2013		
Categoría Temática	Títulos	Ejemplares	% del Total (Títulos de T. de Grado)	
Artes y Diseño	283	344	4%	
Ciencias Naturales y de la Salud	2.944	3.980	46%	
Ciencias Sociales y Humanidades	789	903	12%	
Ingenierías y Administración	1.591	2.444	25%	
Interdisciplinar	492	708	8%	

Fuente: Sistema de Información Symphony, 2014-I

MATERIAL AUDIOVISUAL		2013		
Categoría Temática	Títulos	Ejemplares	% del Total (Títulos M. Audiovisual)	
Artes y Diseño	1.522	2.981	33%	
Ciencias Naturales y de la Salud	409	952	9%	
Ciencias Sociales y Humanidades	105	173	2%	
Ingenierías y Administración	899	2.125	20%	
Interdisciplinar	665	1.512	15%	

Fuente: Sistema de Información Symphony, 2014-I



Colección Digital:

A continuación se expone el número de títulos de material disponible en línea para la comunidad universitaria según su categoría temática y tipo de material para el año 2013:

PROPORCIÓN DE LA COLECCIÓN FÍSICA POR CATEGORÍA TEMÁTICA CON RESPECTO AL TOTAL DE LA BIBLIOTECA EN 2013

TOTAL COLECCIÓN DIGITAL		2013
Tipo de Material	Títulos	Proporción (Colección Digital / Física)
Libros Electrónicos	67.036	2 a 1
Revistas Electrónicas	15.155	10 a 1
Objetos Virtuales de Aprendizaje (OVA)	7	
Bases de Datos Suscritas	32	

Fuente: Sistema de Información Symphony, 2014-I

Libros Electrónicos		2013
Categoría Temática	Títulos	
Artes y Diseño	2.370	
Ciencias Naturales y de la Salud	6.387	
Ciencias Sociales y Humanidades	20.464	
Ingenierías y Administración	9.074	
Interdisciplinar, Otros	28.738	

Fuente: Sistema de Información Symphony, 2014-I



Revistas Electrónicas		2013
Categoría Temática		Títulos
Artes y Diseño		454
Ciencias Naturales y de la Salud		5.003
Ciencias Sociales y Humanidades		4.370
Ingenierías y Administración		4.510
Interdisciplinar, Otros		816

Fuente: Sistema de Información Symphony, 2014-I

Objetos Virtuales de Aprendizaje (OVA)		2013
Categoría Temática		Títulos
Artes y Diseño		1
Ciencias Naturales y de la Salud		3
Ciencias Sociales y Humanidades		2
Ingenierías y Administración		1
Interdisciplinar, Otros		0

Fuente: Sistema de Información Symphony, 2014-I

Bases de Datos Suscritas		2013
Categoría Temática		Títulos
Artes y Diseño		8
Ciencias Naturales y de la Salud		10
Ciencias Sociales y Humanidades		6
Ingenierías y Administración		6
Interdisciplinar, Otros		2

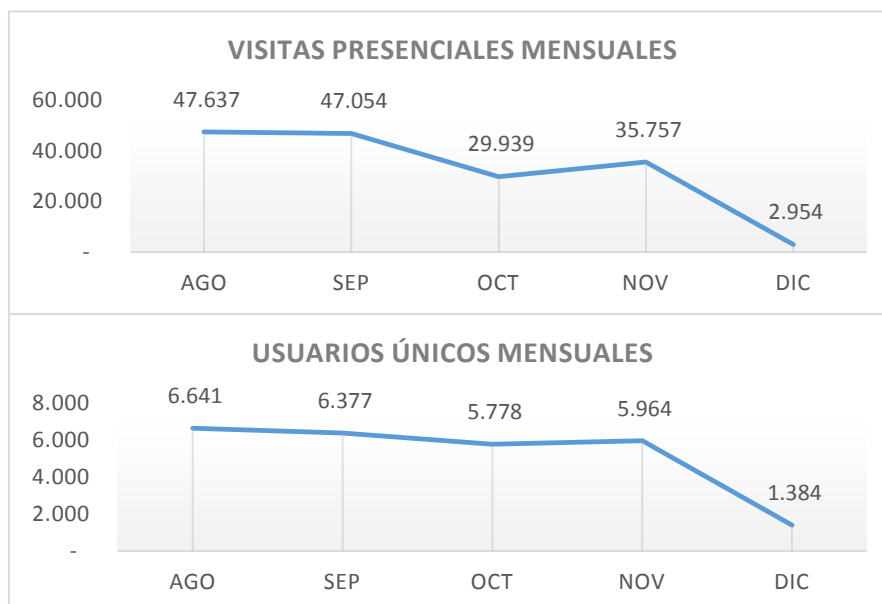
Fuente: Sistema de Información Symphony, 2014-I



COMPORTAMIENTO DE USO DE LA BIBLIOTECA:

Visitas presenciales durante 2013:

La siguiente tabla presenta el número total de visitas presenciales (ingresos) a la biblioteca y la proporción de usuarios únicos durante el año 2013, discriminados por mes:



Total de Visitas Presenciales:
163.341

Total de Usuarios Únicos:
8.341

	AGO	SEP	OCT	NOV	DIC	TOTAL
VISITAS PRESENCIALES	47.637	47.054	29.939	35.757	2.954	163.341
USUARIOS ÚNICOS	6.641	6.377	5.778	5.964	1.384	8.341

Nota: La métrica de visitas presenciales y usuarios únicos es posible sólo a partir del mes de agosto de 2013, fecha en la que inició el nuevo modelo de biblioteca con el sistema de ingreso y salida de molinetes.

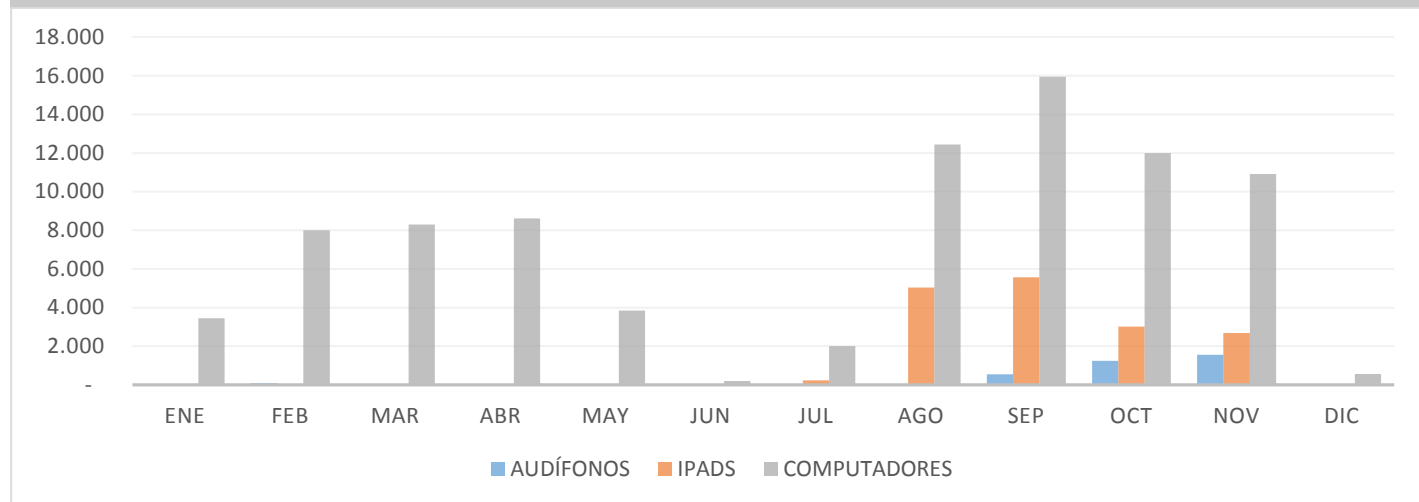


Uso de Recursos Tecnológicos durante 2013:

A continuación se presenta el número total de usos (préstamos) por parte de los usuarios a los dispositivos y equipos tecnológicos disponibles en la Biblioteca durante el año 2013, discriminados por tipo de recurso, mes de uso, perfil de usuario y facultad:

USO MENSUAL DE EQUIPOS DURANTE 2013

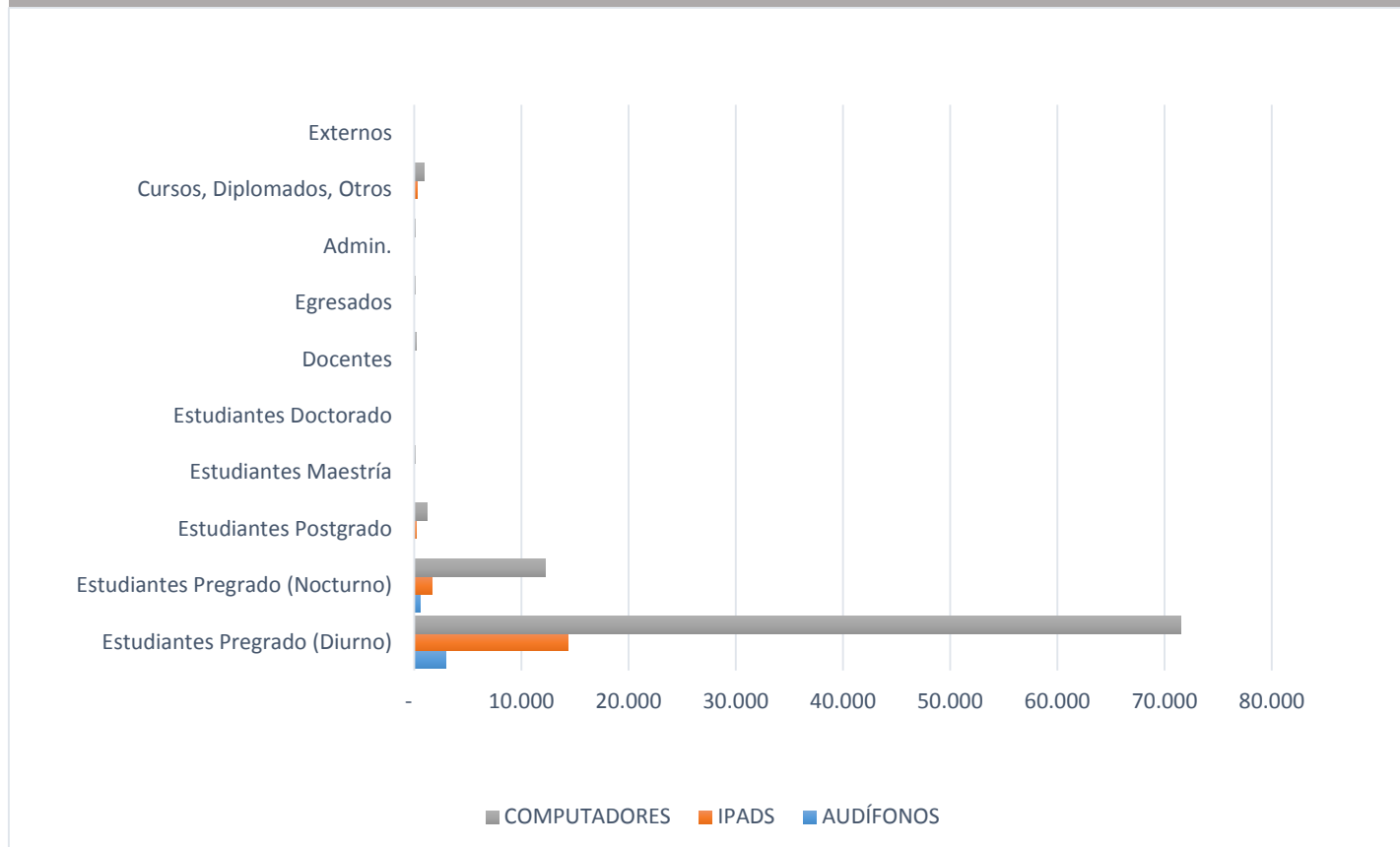
TIPO MATERIAL / MES	ENE	FEB	MAR	ABR	MAY	JUN	JUL	AGO	SEP	OCT	NOV	DIC	TOTAL
AUDÍFONOS	19	89	1	21	-	-	-	-	544	1.239	1.565	41	3.519
IPADS		-	-	-	-	-	242	5.044	5.574	3.017	2.679	35	16.591
COMPUTADORES	3.441	8.007	8.304	8.621	3.847	196	2.000	12.439	15.956	11.989	10.913	558	86.271
TOTAL	3.460	8.096	8.305	8.642	3.847	196	2.242	17.483	22.074	16.245	15.157	634	106.381



Fuente: Sistema SIGMA, 2014-I

USO DE EQUIPOS POR PERFIL DURANTE 2013

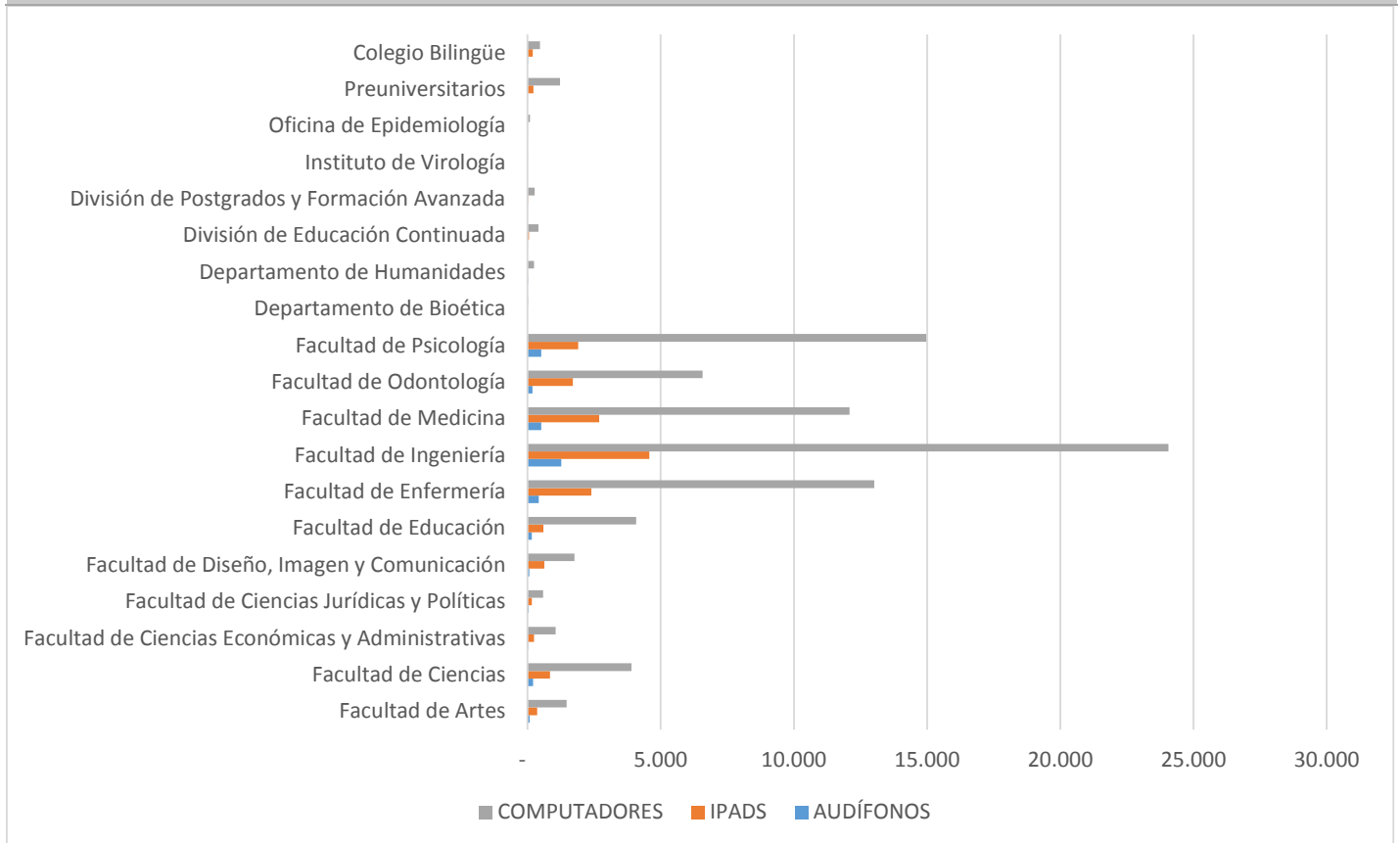
TIPO MATERIAL / PERFIL	Estudiantes Pregrado (Diurno)	Estudiantes Pregrado (Nocturno)	Estudiantes Postgrado	Estudiantes Maestría	Estudiantes Doctorado	Docentes	Egresados	Admin.	Cursos, Diplomados, Otros	Externos	TOTAL UNIVERSIDAD
AUDÍFONOS	2.928	543	19	1	-	-	-	5	23	-	3.519
IPADS	14.385	1.674	186	3	-	20	-	42	281	-	16.591
COMPUTADORES	71.463	12.221	1.198	67	1	230	115	85	891	-	86.271
TOTAL	88.776	14.438	1.403	71	1	250	115	132	1.195	-	106.381



Fuente: Sistema SIGMA, 2014-I

USO DE EQUIPOS POR FACULTAD DURANTE 2013

FACULTAD / TIPO DE MATERIAL	AUDÍFONOS	IPADS	COMPUTADORES
Facultad de Artes	73	360	1.472
Facultad de Ciencias	211	838	3.903
Facultad de Ciencias Económicas y Administrativas	17	242	1.060
Facultad de Ciencias Jurídicas y Políticas	41	158	581
Facultad de Diseño, Imagen y Comunicación	71	632	1.760
Facultad de Educación	164	598	4.081
Facultad de Enfermería	422	2.392	13.013
Facultad de Ingeniería	1.263	4.571	24.055
Facultad de Medicina	518	2.687	12.091
Facultad de Odontología	181	1.707	6.568
Facultad de Psicología	512	1.897	14.965
Departamento de Bioética	-	-	18
Departamento de Humanidades	20	5	248
División de Educación Continuada	5	59	406
División de Postgrados y Formación Avanzada	2	21	270
Instituto de Virología	-	-	2
Oficina de Epidemiología	1	2	93
Preuniversitarios	3	220	1.215
Colegio Bilingüe	15	202	470
TOTAL UNIVERSIDAD	3.519	16.591	86.271



Fuente: Sistema SIGMA, 2014-I

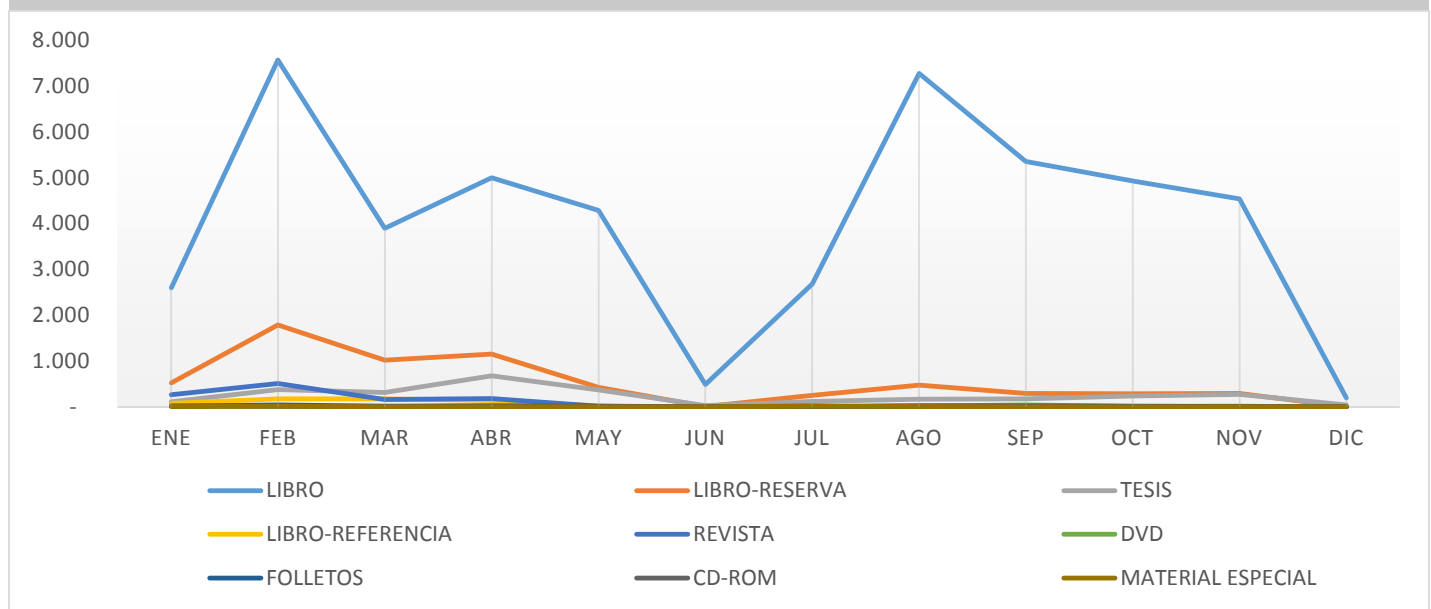


Uso de la Colección Física durante 2013:

A continuación se presenta el número total de usos (préstamos y/o consultas) por parte de los usuarios al material de la colección física disponible en la Biblioteca durante el año 2013, discriminados por tipo de documento, mes de uso, perfil de usuario y facultad:

USO MENSUAL DE LA COLECCIÓN FÍSICA POR TIPO DE MATERIAL DURANTE 2013

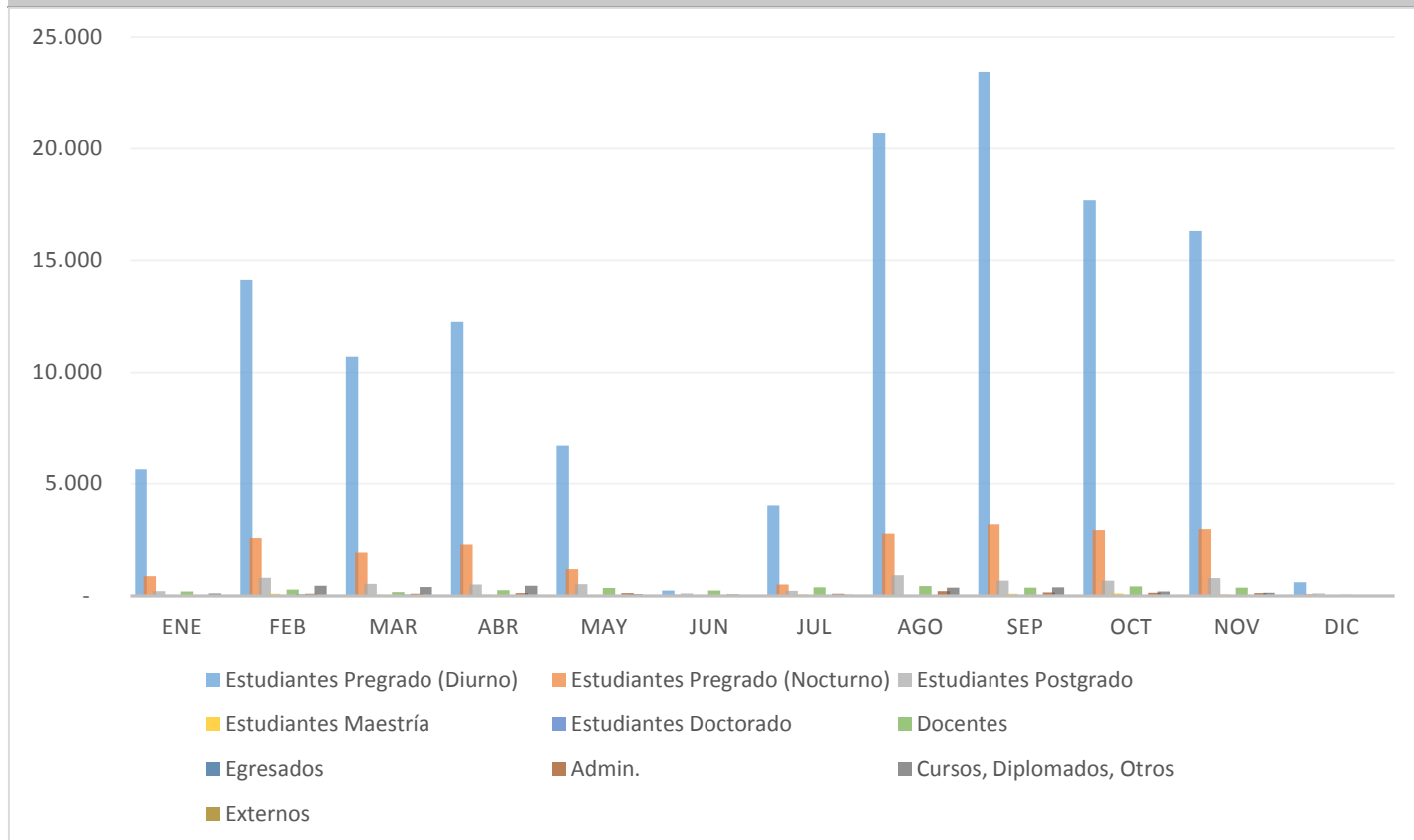
TIPO MATERIAL / MES	ENE	FEB	MAR	ABR	MAY	JUN	JUL	AGO	SEP	OCT	NOV	DIC	TOTAL
LIBRO	2.601	7.571	3.901	5.004	4.287	490	2.683	7.280	5.356	4.930	4.542	199	48.844
LIBRO-RESERVA	526	1.790	1.025	1.156	429	8	256	477	299	289	295	-	6.550
TESIS	117	380	314	683	370	33	125	174	176	240	275	45	2.932
LIBRO-REFERENCIA	81	178	181	146	26	4	13	21	6	8	17	-	681
REVISTA	270	514	165	185	20	1	23	3	11	12	10	-	1.214
DVD	15	15	19	15	5	-	7	24	45	18	16	-	179
FOLLETOS	18	43	20	24	14	-	8	24	27	18	11	-	207
CD-ROM	21	15	8	21	6	1	7	19	12	2	10	3	125
MATERIAL ESPECIAL	8	15	1	2	-	-	14	12	2	2	-	-	56
TOTAL	3.657	10.521	5.634	7.236	5.157	537	3.136	8.034	5.934	5.519	5.176	247	60.788



Fuente: Sistema SIGMA, 2014-I

USO MENSUAL DE LA COLECCIÓN FÍSICA POR PERFIL DURANTE 2013

PERFIL / MES	ENE	FEB	MAR	ABR	MAY	JUN	JUL	AGO	SEP	OCT	NOV	DIC	TOTAL
Estudiantes Pregrado (Diurno)	5.642	14.140	10.705	12.260	6.694	235	4.036	20.731	23.456	17.685	16.321	607	132.512
Estudiantes Pregrado (Nocturno)	877	2.569	1.932	2.290	1.197	47	510	2.770	3.189	2.930	2.973	75	21.359
Estudiantes Postgrado	203	806	539	502	516	108	222	920	684	682	792	102	6.076
Estudiantes Maestría	7	91	47	57	38	13	68	37	87	101	67	5	618
Estudiantes Doctorado	-	10	7	2	2	-	-	6	1	-	10	-	38
Docentes	195	281	171	245	350	241	385	439	370	420	363	51	3.511
Egresados	43	64	47	18	3	3	11	20	23	8	14	37	291
Admin.	22	90	97	127	123	66	98	210	148	129	126	10	1.246
Cursos, Diplomados, Otros	108	446	386	456	81	20	49	366	380	188	133	-	2.613
Externos	20	10	18	21	-	-	-	12	14	7	6	1	109
TOTAL	7.117	18.507	13.949	15.978	9.004	733	5.379	25.511	28.352	22.150	20.805	888	168.373

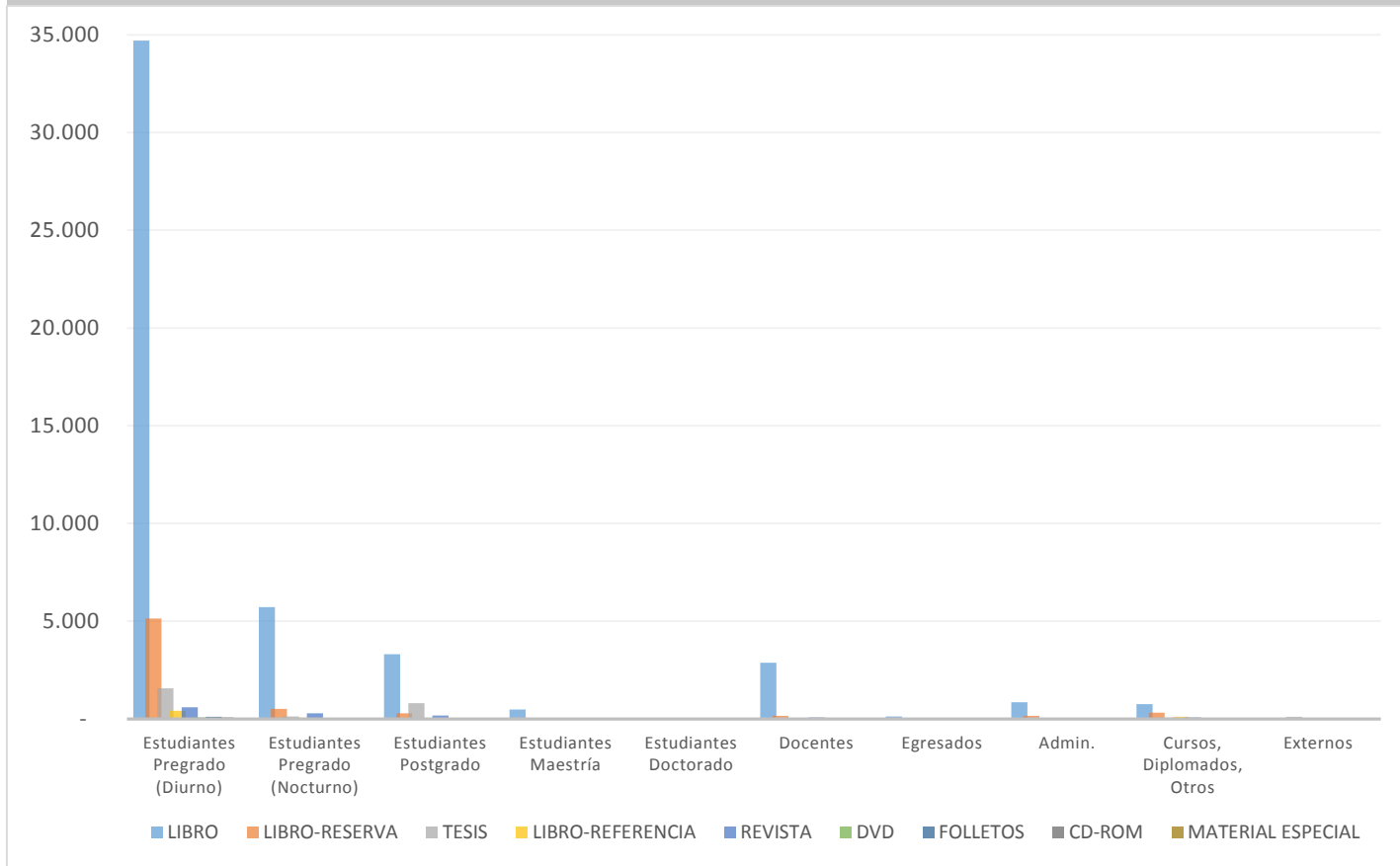


Fuente: Sistema SIGMA, 2014-I



USO DE LA COLECCIÓN FÍSICA POR TIPO DE MATERIAL Y PERFIL DURANTE 2013

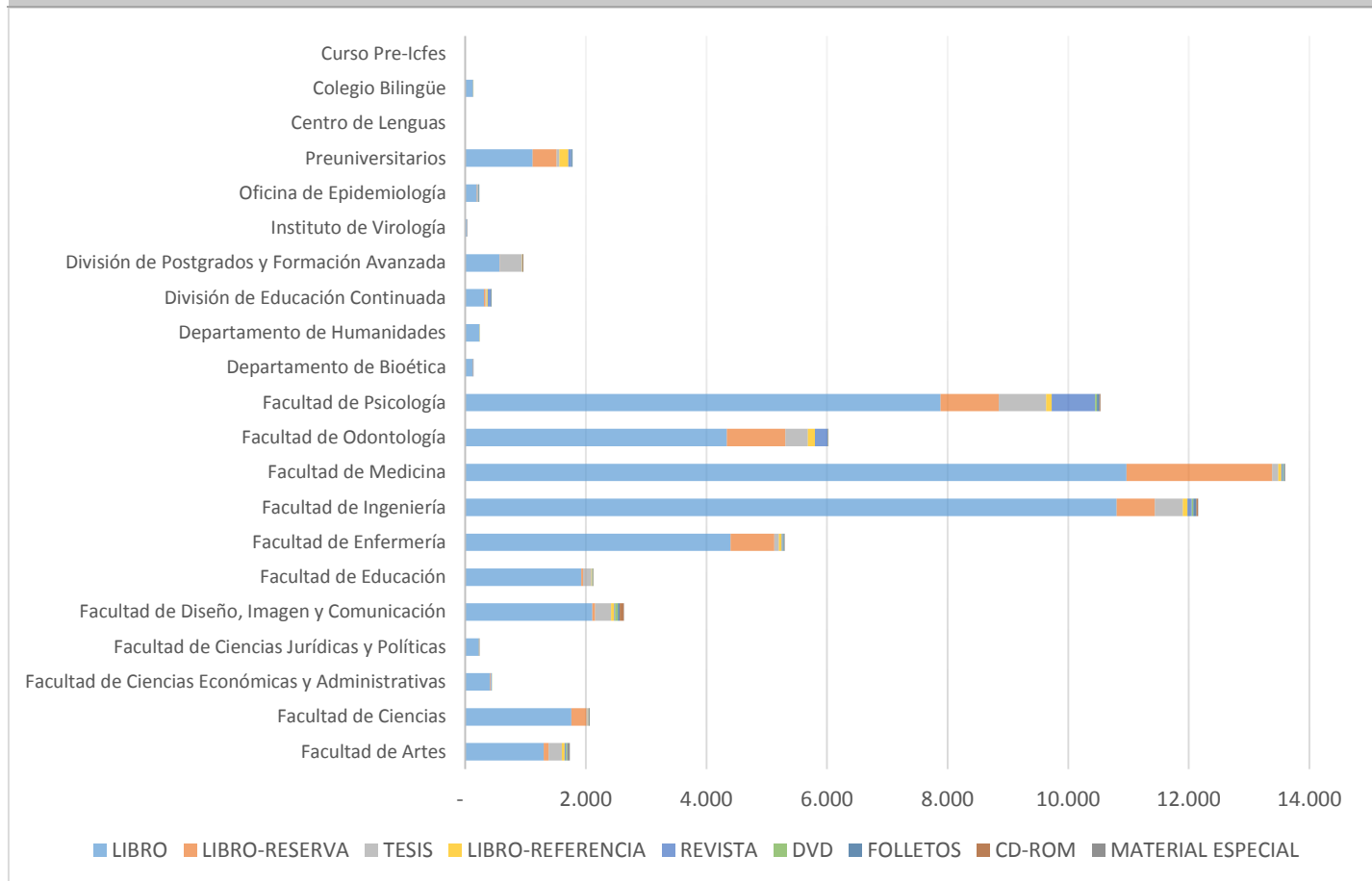
TIPO MATERIAL/PERFIL	Estudiantes Pregrado (Diurno)	Estudiantes Pregrado (Nocturno)	Estudiantes Postgrado	Estudiantes Maestría	Estudiantes Doctorado	Docentes	Egresados	Admin.	Cursos, Diplomados, Otros	Externos	TOTAL UNIVERSIDAD
LIBRO	34.705	5.710	3.301	484	31	2.871	128	852	757	5	48.844
LIBRO-RESERVA	5.138	510	280	7	-	150	-	148	317	-	6.550
TESIS	1.569	117	809	43	3	46	43	35	65	102	2.932
LIBRO-REFERENCIA	407	57	31	3	-	45	-	28	110	-	681
REVISTA	594	287	169	1	-	77	5	9	82	-	1.224
DVD	79	34	10	-	-	18	-	35	3	-	179
FOLLETOS	109	26	25	6	3	19	-	-	19	-	207
CD-ROM	82	10	11	-	-	20	-	2	-	-	125
MATERIAL ESPECIAL	50	-	-	-	-	4	-	-	-	2	56
TOTAL	132.512	21.259	6.076	618	38	3.511	291	1.246	2.613	109	168.373



Fuente: Sistema SIGMA, 2014-I

USO DE LA COLECCIÓN FÍSICA POR TIPO DE MATERIAL Y FACULTAD DURANTE 2013

FACULTAD / TIPO DE MATERIAL	LIBRO	LIBRO-RESERVA	TESIS	LIBRO-REFEREN	REVISTA	DVD	FOLLETO	CD-ROM	MAT. ESPECIAL	TOTAL
Facultad de Artes	1.302	81	219	47	20	20	7	-	39	1.735
Facultad de Ciencias	1.760	249	23	9	13	2	2	1	-	2.059
Facultad de Ciencias Económicas y Administrativas	413	7	10	-	9	6	-	-	-	445
Facultad de Ciencias Jurídicas y Políticas	229	1	-	5	2	-	-	-	-	237
Facultad de Diseño, Imagen y Comunicación	2.108	45	265	50	15	46	32	65	3	2.629
Facultad de Educación	1.926	27	139	12	5	7	8	2	-	2.126
Facultad de Enfermería	4.400	727	76	44	19	12	14	1	-	5.293
Facultad de Ingeniería	10.803	632	468	75	69	29	49	24	7	12.156
Facultad de Medicina	10.966	2.416	103	51	23	15	16	7	1	13.598
Facultad de Odontología	4.341	966	373	118	216	4	-	8	-	6.026
Facultad de Psicología	7.882	964	789	93	719	30	42	11	2	10.532
Departamento de Bioética	125	5	3	-	-	-	4	-	-	137
Departamento de Humanidades	238	-	-	2	-	-	-	-	-	240
División de Educación Continuada	311	26	16	18	58	1	4	-	4	438
División de Postgrados y Formación Avanzada	571	5	367	3	1	1	8	6	-	962
Instituto de Virología	36	2	-	-	-	-	-	-	-	38
Oficina de Epidemiología	187	1	32	-	1	4	6	-	-	231
Preuniversitarios	1.117	396	49	146	54	2	15	-	-	1.779
Centro de Lenguas	-	-	-	-	-	-	-	-	-	-
Colegio Bilingüe	129	-	-	8	-	-	-	-	-	137
Curso Pre-Icfes	-	-	-	-	-	-	-	-	-	-
TOTAL UNIVERSIDAD	48.844	6.550	2.932	681	1.224	179	207	125	56	60.798



Fuente: Sistema SIGMA, 2014-I

USO DE LA COLECCIÓN DIGITAL POR BASE DE DATOS Y FACULTAD DURANTE 2013

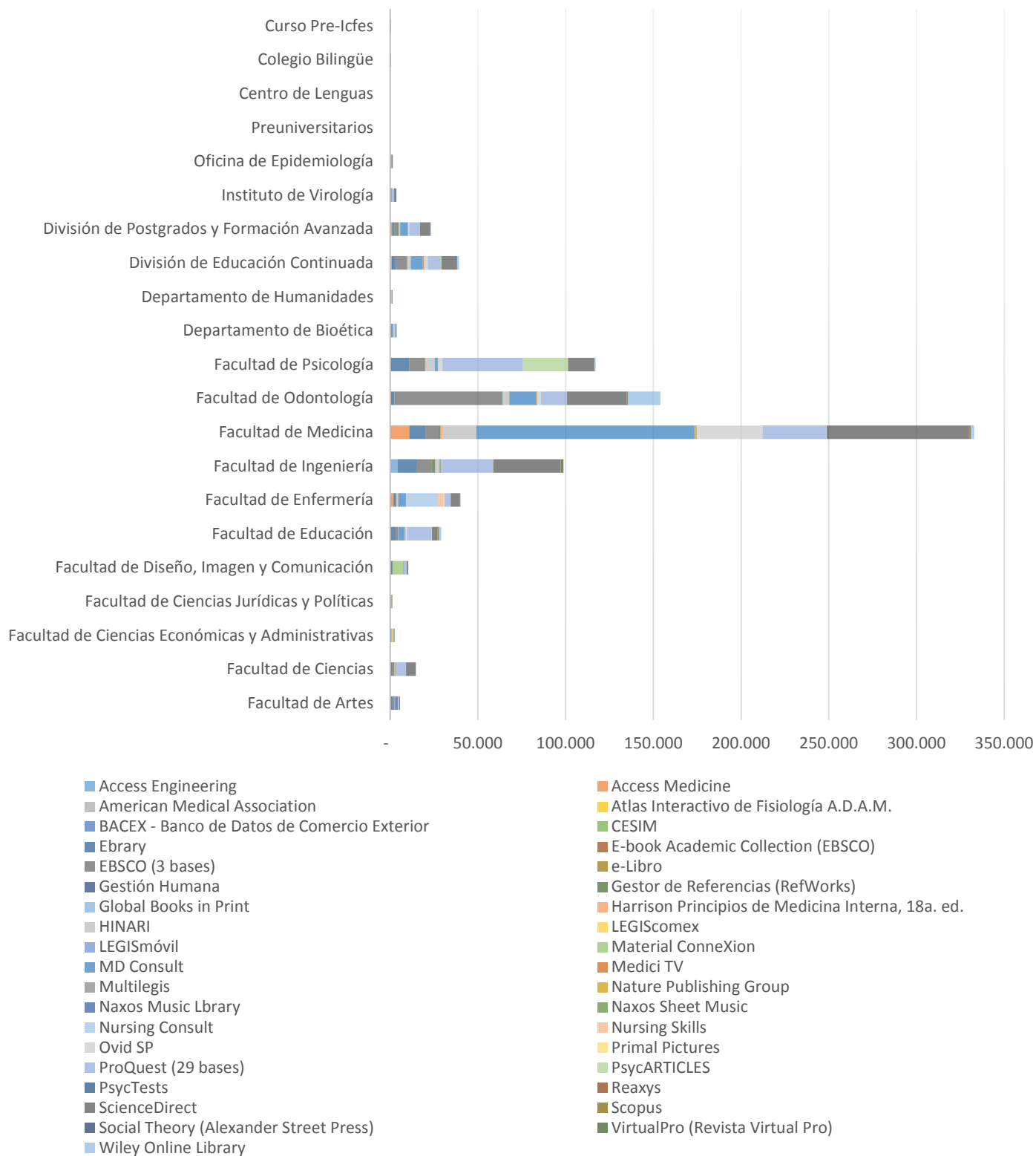
BASE DE DATOS / FACULTAD	1	2	3	4	5	6	7	8	9	10	11	12	13	14	15	16	17	18	19	20	21	TOTAL UNIVERSIDAD
Access Engineering	34	24	1	-	23	41	13	3.973	47	31	118	-	-	247	51	-	-	-	-	5	-	4.608
Access Medicine	-	20	-	4	5	83	1.911	219	10.851	515	257	51	-	685	1.074	12	-	-	-	-	10	15.697
American Medical Association	-	-	-	-	-	-	-	-	-	-	-	-	-	-	-	-	-	-	-	-	-	-
Atlas Interactivo de Fisiología A.D.A.M.	2	1	-	1	2	4	20	5	57	20	10	-	-	10	4	-	-	-	-	-	-	136
BACEX - Banco de Datos de Comercio Exterior	-	-	-	-	1	-	-	-	1	-	2	-	-	1	-	-	-	-	-	-	-	5
CESIM	-	-	-	-	-	-	-	-	-	-	-	-	-	-	-	-	-	-	-	-	-	-
Ebrary	1.570	896	546	292	902	2.943	993	11.059	9.080	1.913	10.499	59	347	2.318	1.251	21	75	-	-	9	-	44.773
E-book Academic Collection (EBSCO)	-	-	-	-	-	-	-	-	-	-	-	-	-	-	-	-	-	-	-	-	-	-
EBSCO (3 bases)	803	1.333	52	159	317	857	379	8.441	7.723	61.331	8.335	1	15	6.127	1.599	566	200	-	-	-	-	98.238
e-Libro	-	-	-	-	-	-	-	-	-	-	-	-	-	-	-	-	-	-	-	-	-	-
Gestión Humana	-	-	7	12	13	-	6	145	30	102	395	-	-	55	-	-	-	-	-	-	-	765
Gestor de Referencias (RefWorks)	12	38	31	2	18	364	214	1.758	989	208	251	8	4	300	802	17	23	-	-	10	-	5.049
Global Books in Print	2	3	-	-	3	13	2	20	15	4	60	-	-	1	3	-	-	-	-	-	-	126
Harrison Principios de Medicina Interna, 18a. ed.	-	2	-	-	-	9	98	12	1.244	149	24	-	-	91	13	-	-	-	-	-	-	1.642
HINARI	209	502	101	49	144	467	1.096	2.575	19.249	3.858	5.608	239	51	1.745	875	54	84	-	-	2	5	36.913
LEGIScomex	6	-	826	71	1	-	-	34	6	4	20	-	-	112	-	-	-	-	-	-	-	1.080
LEGISmóvil	-	-	26	252	2	-	6	58	4	8	30	-	-	62	-	-	-	-	-	-	-	448
Material ConneXion	16	2	-	-	5.967	4	3	35	4	5	18	-	-	-	-	-	-	-	-	-	-	6.054
MD Consult	16	52	29	-	367	3.405	4.202	321	124.041	15.087	1.180	1.283	-	6.698	4.216	35	121	-	-	-	24	161.077
Medici TV	158	-	-	-	43	40	-	24	155	23	27	157	-	661	4	-	-	-	-	-	-	1.292
Multilegis	-	-	8	9	-	-	1	27	7	2	15	-	-	6	2	-	-	-	-	-	-	77
Nature Publishing Group	-	213	5	6	-	291	92	478	1.071	373	229	21	-	125	30	17	2	-	-	-	-	2.953
Naxos Music Library	1.699	-	-	-	14	49	-	30	176	9	56	6	1	119	12	1	-	-	-	-	-	2.172
Naxos Sheet Music	-	-	-	-	-	-	-	-	-	-	-	-	-	-	-	-	-	-	-	-	-	-
Nursing Consult	-	-	17	-	1	290	18.184	78	290	63	183	9	-	210	160	-	-	-	-	-	-	19.485
Nursing Skills	-	-	-	-	-	175	3.126	-	348	1	16	-	-	192	2	-	-	-	-	-	-	3.860
Ovid SP	6	13	5	1	99	587	652	232	36.912	2.178	2.446	465	1	1.635	902	22	71	-	-	-	7	46.234
Primal Pictures	-	-	-	-	-	-	-	-	-	-	-	-	-	-	-	-	-	-	-	-	-	-
ProQuest (29 bases)	744	5.936	547	201	1.579	14.029	3.479	29.011	36.085	14.934	45.941	801	494	7.389	6.015	1.487	244	-	-	235	8	169.159
PsycARTICLES	1	4	5	-	56	120	72	158	423	44	25.737	60	1	408	77	-	3	-	-	3	-	27.172
PsycTests	-	-	-	-	-	-	-	-	-	-	-	-	-	-	-	-	-	-	-	-	-	-
Reaxys	-	-	-	-	-	-	-	-	-	-	-	-	-	-	-	-	-	-	-	-	-	-
ScienceDirect	83	5.504	169	31	548	3.006	5.190	38.554	80.723	33.982	14.488	410	77	8.681	5.720	1.277	584	-	-	22	325	199.374
Scopus	3	31	1	2	1	886	58	333	1.309	543	289	14	4	193	99	-	5	-	-	53	-	3.824
Social Theory (Alexander Street Press)	2	-	1	-	-	2	1	4	21	12	20	-	3	2	-	-	-	-	-	-	-	68
VirtualPro (Revista Virtual Pro)	13	-	-	-	4	11	9	1.091	33	13	94	-	2	36	21	-	-	-	-	-	-	1.327
Wiley Online Library	30	5	-	-	-	1.376	17	247	1.925	18.596	773	20	14	1.178	358	51	1	-	-	-	-	24.591
TOTAL	5.409	14.579	2.377	1.092	10.110	29.052	39.824	98.922	332.819	154.008	117.121	3.604	1.014	39.287	23.290	3.560	1.413	-	-	339	379	878.199

1.	Facultad de Artes	2.	Facultad de Ciencias	3.	Facultad de Ciencias Económicas y Administrativas	4.	Facultad de Ciencias Jurídicas y Políticas	5.	Facultad de Diseño, Imagen y Comunicación	6.	Facultad de Educación	7.	Facultad de Enfermería	8.	Facultad de Ingeniería	9.	Facultad de Medicina	10.	Facultad de Odontología	11.	Facultad de Psicología	
12.	Departamento de Bioética	13.	Departamento de Humanidades	14.	División de Educación Continuada	15.	División de Postgrados y Formación Avanzada	16.	Instituto de Virología	17.	Oficina de Epidemiología	18.	Preuniversitarios	19.	Centro de Lenguas	20.	Colegio Bilingüe	21.	Curso Pre-Icfes			

Fuente: Sistema SIGMA, 2014-I



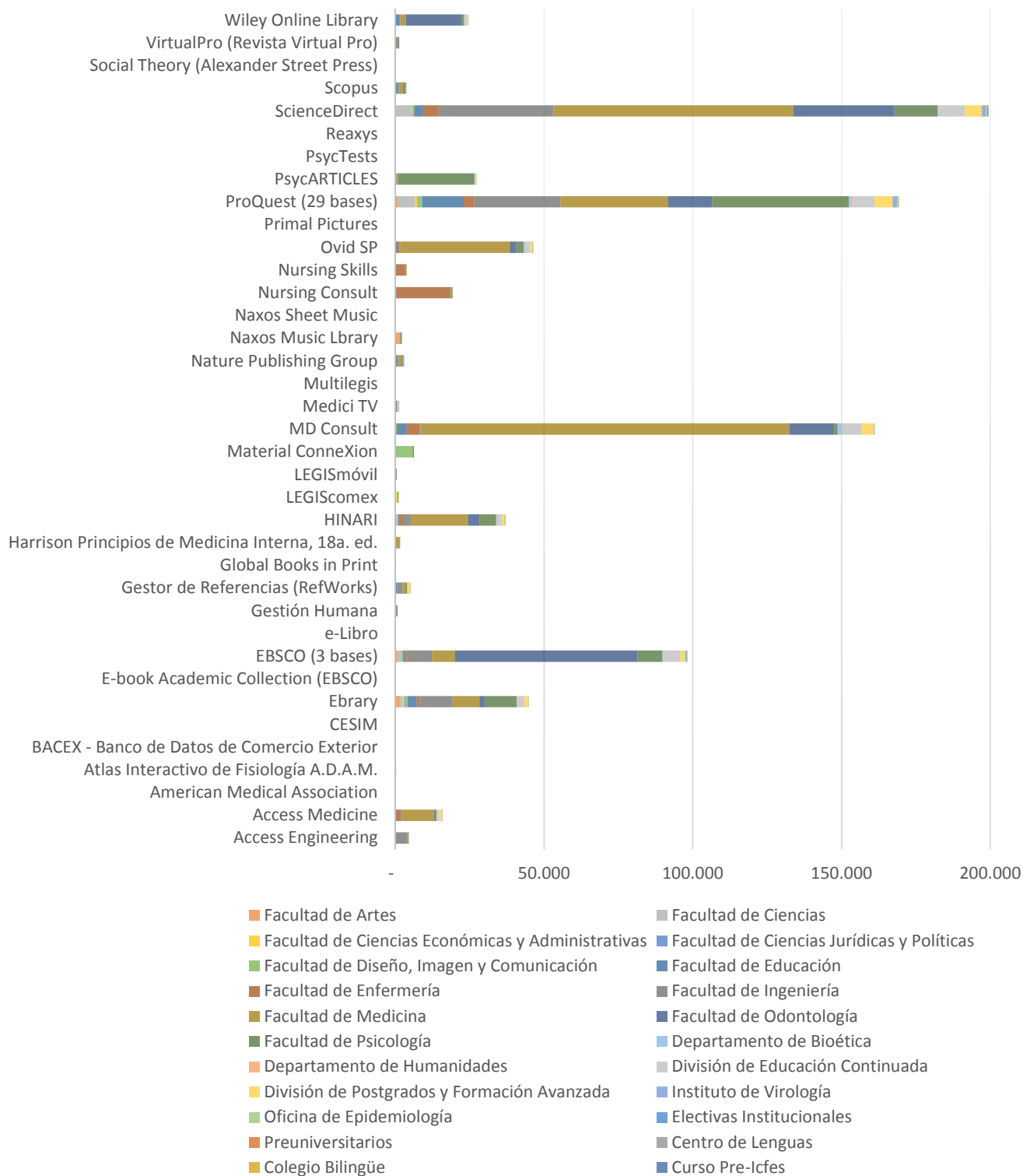
USO DE LA COLECCIÓN DIGITAL POR FACULTAD DURANTE 2013



Fuente: Sistema SIGMA, 2014-I



USO DE LA COLECCIÓN DIGITAL POR BASE DE DATOS DURANTE 2013



Fuente: Sistema SIGMA, 2014-I



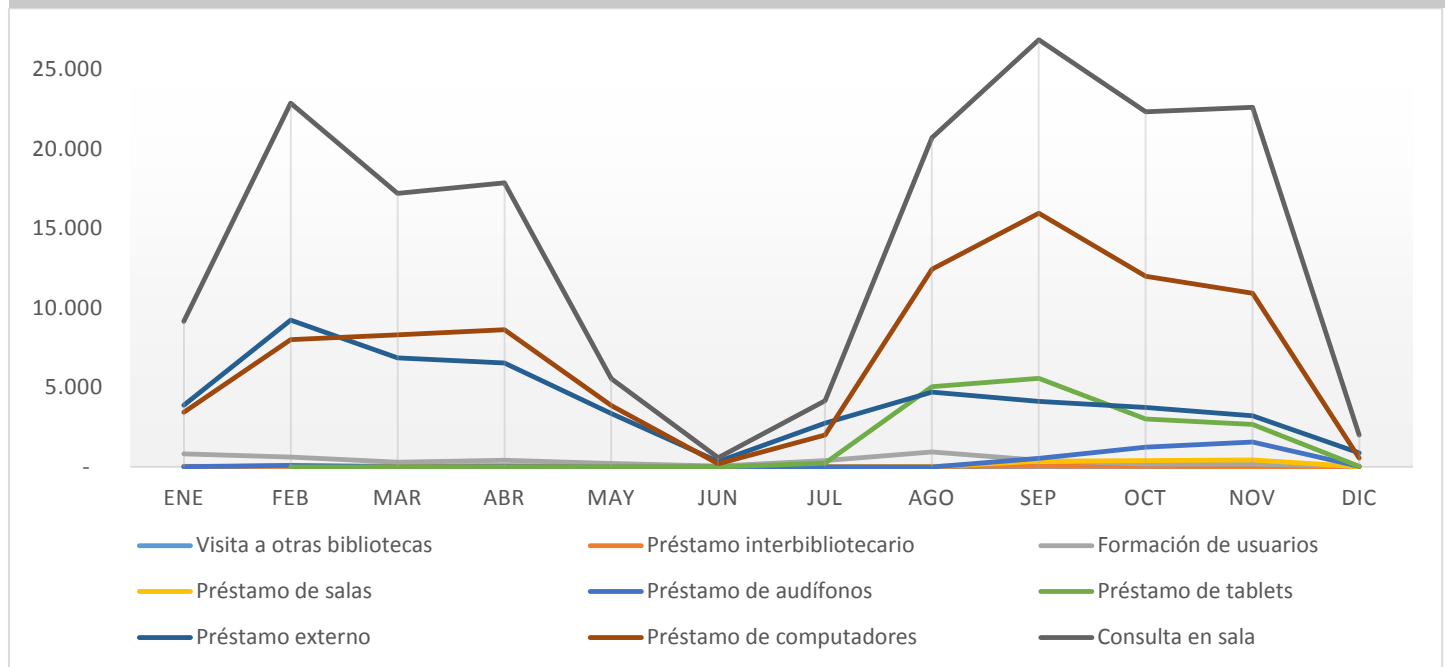
COMPORTAMIENTO DE USO DE LOS SERVICIOS DE LA BIBLIOTECA:

Servicios Presenciales 2013:

A continuación se consolida el número total de usos que tuvo cada servicio presencial prestado por la Biblioteca durante el año 2013, discriminado por servicio, mes de uso, perfil de usuario y facultad:

USO MENSUAL DE SERVICIOS PRESENCIALES DURANTE 2013

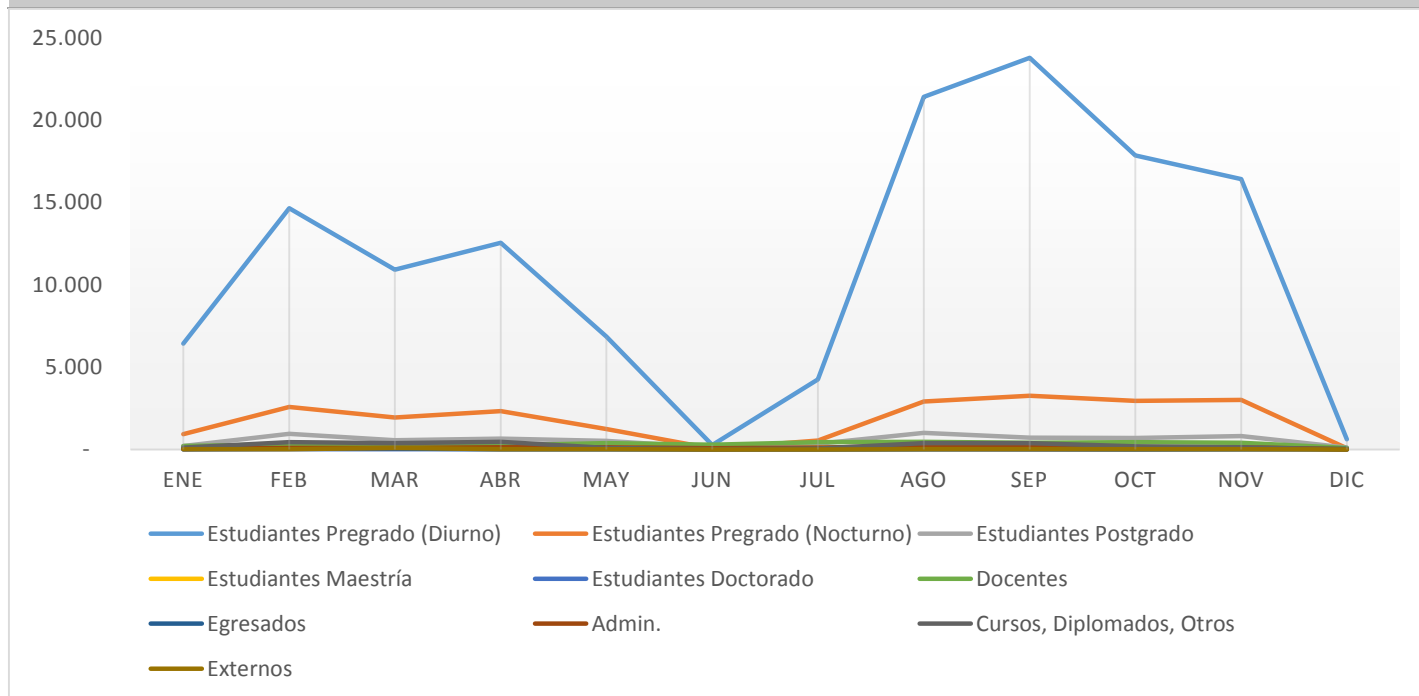
SERVICIO / MES	ENE	FEB	MAR	ABR	MAY	JUN	JUL	AGO	SEP	OCT	NOV	DIC	TOTAL
Visita a otras bibliotecas	21	52	57	79	22	21	9	22	38	24	13	1	359
Préstamo interbibliotecario	28	36	29	31	44	10	18	33	54	36	22	3	344
Formación de usuarios	813	610	286	416	219	59	399	942	407	182	182	41	4.556
Préstamo de salas	-	-	-	-	-	-	1	4	354	396	432	7	1.194
Préstamo de audífonos	19	89	1	21	-	-	-	-	544	1.239	1.565	41	3.519
Préstamo de tablets	-	-	-	-	-	-	242	5.044	5.574	3.017	2.679	35	16.591
Préstamo externo	3.879	9.235	6.856	6.528	3.358	330	2.746	4.703	4.123	3.729	3.211	885	49.583
Préstamo de computadores	3.441	8.007	8.304	8.621	3.847	196	2.000	12.439	15.956	11.989	10.913	558	86.271
Consulta en sala	9.147	22.875	17.208	17.857	5.555	568	4.168	20.711	26.864	22.327	22.615	2.006	171.901
TOTAL	17.348	40.904	32.741	33.553	13.045	1.184	9.583	43.898	53.914	42.939	41.632	3.577	334.318



Fuente: Sistema SIGMA, 2014-I

USO MENSUAL DE SERVICIOS PRESENCIALES POR PERFIL DURANTE 2013

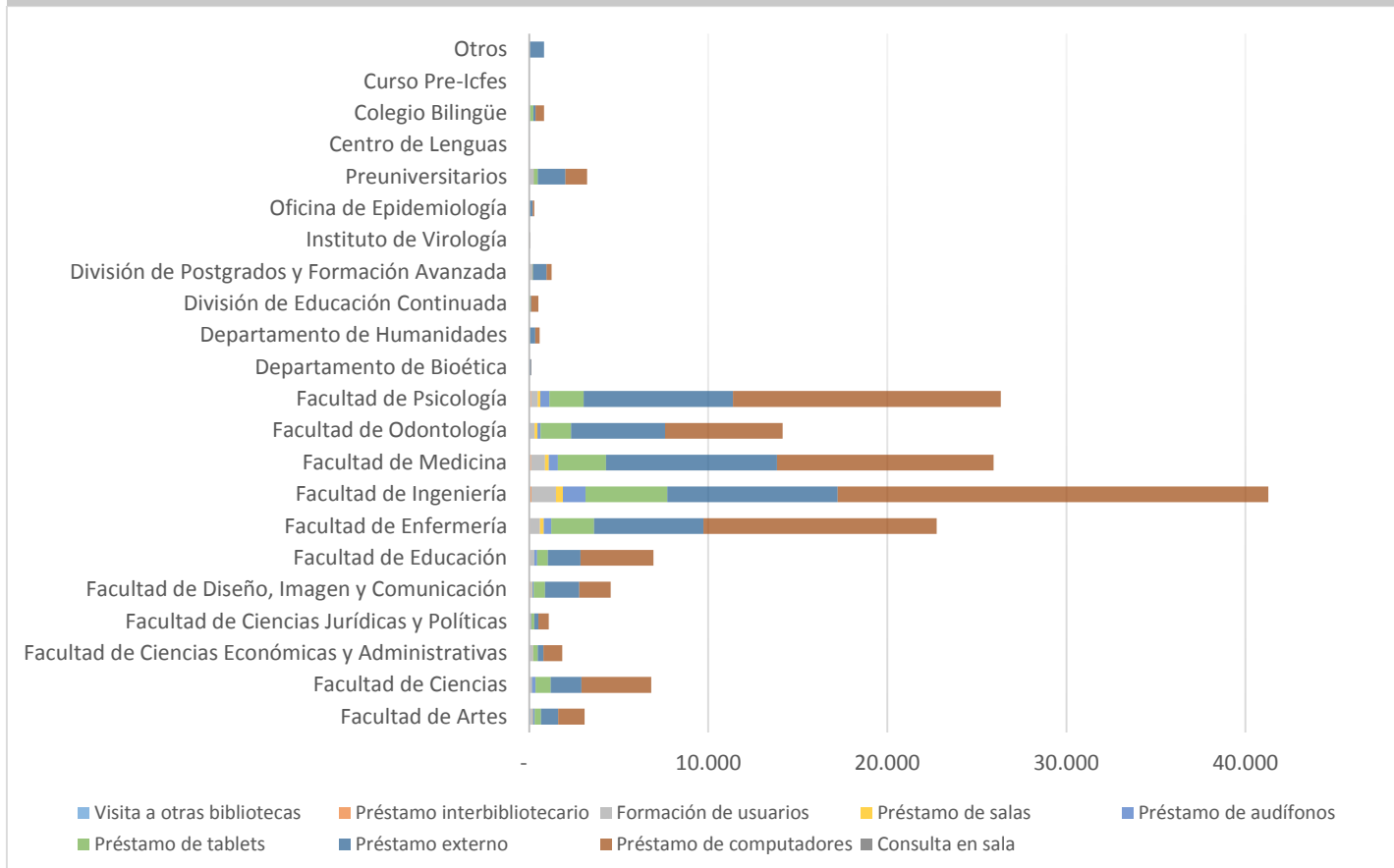
PERFIL / MES	ENE	FEB	MAR	ABR	MAY	JUN	JUL	AGO	SEP	OCT	NOV	DIC	TOTAL
Estudiantes Pregrado (Diurno)	6.438	14.672	10.927	12.566	6.859	269	4.256	21.442	23.816	17.881	16.440	607	136.173
Estudiantes Pregrado (Nocturno)	925	2.577	1.945	2.325	1.243	51	530	2.906	3.252	2.941	2.999	75	21.769
Estudiantes Postgrado	205	940	555	661	527	108	335	1.004	703	689	816	103	6.646
Estudiantes Maestría	9	91	72	70	49	19	81	69	112	103	68	5	748
Estudiantes Doctorado	-	10	7	2	2	-	-	6	1	-	13	1	42
Docentes	204	300	182	253	384	285	442	459	395	444	395	94	3.837
Egresados	43	64	47	18	3	3	11	20	23	8	14	37	291
Admin.	27	92	99	130	128	68	101	211	154	131	134	10	1.285
Cursos, Diplomados, Otros	108	446	389	458	83	20	49	379	381	188	133	-	2.634
Externos	20	13	98	21	11	-	-	12	14	7	10	1	207
TOTAL	7.979	19.205	14.321	16.504	9.289	823	5.805	26.508	28.851	22.392	21.022	933	173.632



Fuente: Sistema SIGMA, 2014-I

USO DE SERVICIOS PRESENCIALES POR FACULTAD Y SERVICIO DURANTE 2013

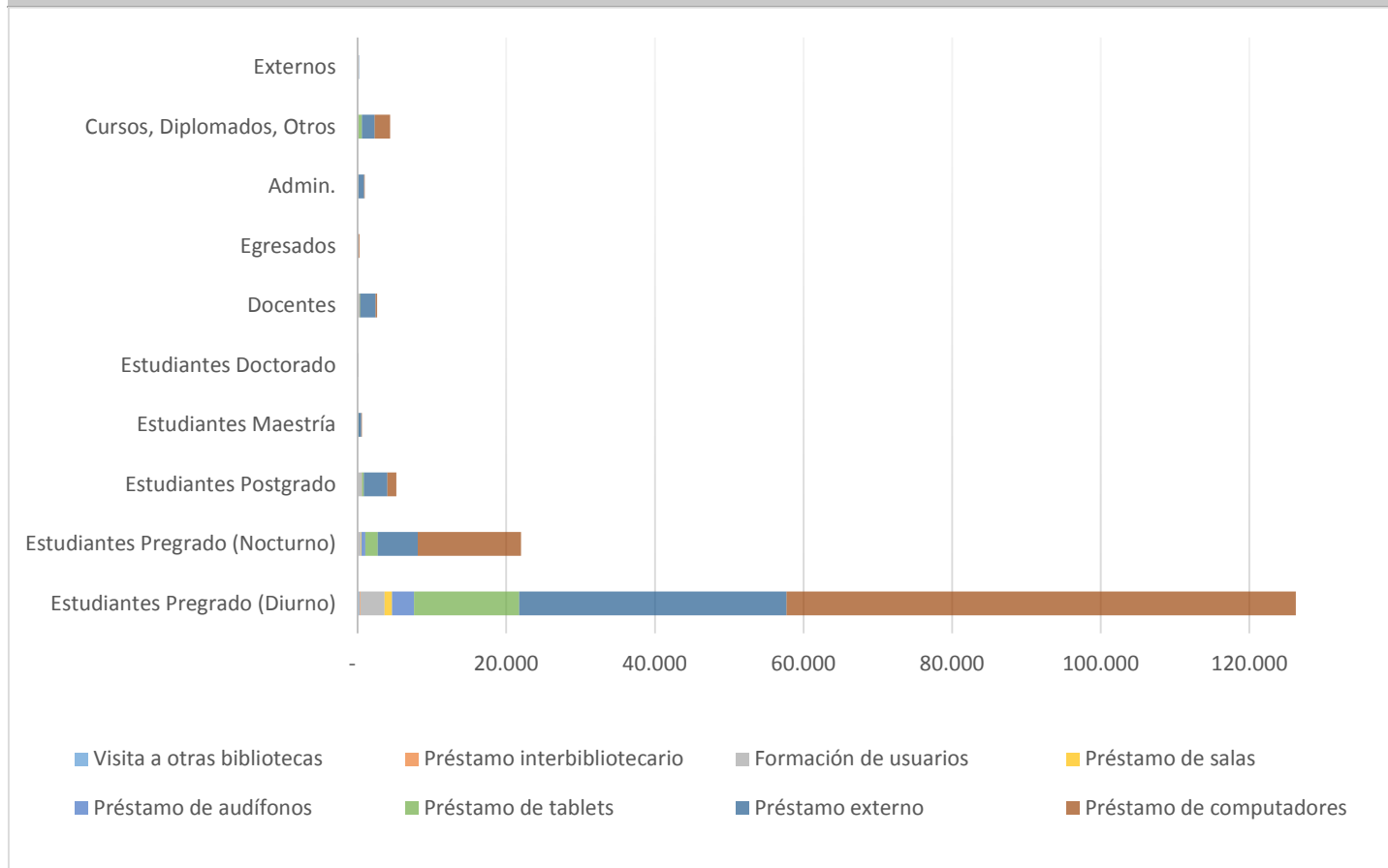
FACULTAD / SERVICIO	Visita a otras bibliotecas	Préstamo interbibliotec.	Formación de usuarios	Préstamo de salas	Préstamo audífonos	Préstamo de tablets	Préstamo externo	Préstamo de computadores	Consulta en sala	TOTAL
Facultad de Artes	65	21	133	1	73	360	970	1.472	Colección Abierta	3.095
Facultad de Ciencias	36	10	78	25	211	838	1.717	3.903	Colección Abierta	6.818
Facultad de Ciencias Económicas y Administrativas	2	18	176	14	17	242	316	1.060	Colección Abierta	1.845
Facultad de Ciencias Jurídicas y Políticas	1	18	57	6	41	158	224	581	Colección Abierta	1.086
Facultad de Diseño, Imagen y Comunicación	25	27	111	15	71	632	1.905	1.760	Colección Abierta	4.546
Facultad de Educación	20	17	209	24	164	598	1.831	4.081	Colección Abierta	6.944
Facultad de Enfermería	11	21	561	213	422	2.392	6.117	13.013	Colección Abierta	22.750
Facultad de Ingeniería	47	71	1.377	378	1.263	4.571	9.509	24.055	Colección Abierta	41.271
Facultad de Medicina	31	69	777	207	518	2.687	9.549	12.091	Colección Abierta	25.929
Facultad de Odontología	49	10	239	154	181	1.707	5.239	6.568	Colección Abierta	14.147
Facultad de Psicología	58	46	380	138	512	1.897	8.343	14.965	Colección Abierta	26.339
Departamento de Bioética	3	1	4	-	-	-	99	18	Colección Abierta	125
Departamento de Humanidades	2	10	8	-	20	5	283	248	Colección Abierta	576
División de Educación Continuada	-	-	-	-	5	59	40	406	Colección Abierta	510
División de Postgrados y Formación Avanzada	4	-	171	13	2	21	759	270	Colección Abierta	1.240
Instituto de Virología	-	-	1	-	-	-	32	2	Colección Abierta	35
Oficina de Epidemiología	-	-	16	-	1	2	168	93	Colección Abierta	280
Electivas Institucionales	-	-	-	-	-	-	-	-	Colección Abierta	-
Preuniversitarios	5	-	243	6	3	220	1.540	1.215	Colección Abierta	3.232
Centro de Lenguas	-	2	-	-	-	-	-	-	Colección Abierta	2
Colegio Bilingüe	-	3	15	-	15	202	114	470	Colección Abierta	819
Curso Pre-Icfes	-	-	-	-	-	-	-	-	Colección Abierta	-
Otros	-	-	-	-	-	-	828	-	Colección Abierta	828
TOTAL UNIVERSIDAD	359	344	4.556	1.194	3.519	16.591	49.583	86.271	171.901	334.318



Fuente: Sistema SIGMA, 2014-I

USO DE SERVICIOS PRESENCIALES POR PERFIL Y SERVICIO DURANTE 2013

SERVICIO / PERFIL	Estudiantes Pregrado (Diurno)	Estudiantes Pregrado (Nocturno)	Estudiantes Postgrado	Estudiantes Maestría	Estudiantes Doctorado	Docentes	Egresados	Admin.	Cursos, Diplomados, Otros	Externos	TOTAL UNIV.
Visita a otras bibliotecas	251	37	24	28	3	11	-	-	5	-	359
Préstamo interbibliotecario	126	29	7	9	-	67	-	27	1	78	344
Formación de usuarios	3.264	344	539	93	1	218	-	2	15	80	4.556
Préstamo de salas	1.003	70	37	3	-	11	-	5	65	-	1.194
Préstamo de audífonos	2.928	543	19	1	-	-	-	5	23	-	3.519
Préstamo de tablets	14.185	1.674	186	3	-	20	-	42	481	-	16.591
Préstamo externo	35.940	5.375	3.189	340	30	2.074	110	782	1.697	46	49.583
Préstamo de computadores	68.551	13.913	1.198	87	1	230	115	85	2.091	-	86.271
Consulta en sala	Colección Abierta	Colección Abierta	Colección Abierta	Colección Abierta	Colección Abierta	Colección Abierta	Colección Abierta	Colección Abierta	Colección Abierta	Colección Abierta	171.901
TOTAL	126.248	21.985	5.199	564	35	2.631	225	948	4.378	204	334.318



Fuente: Sistema SIGMA, 2014-I

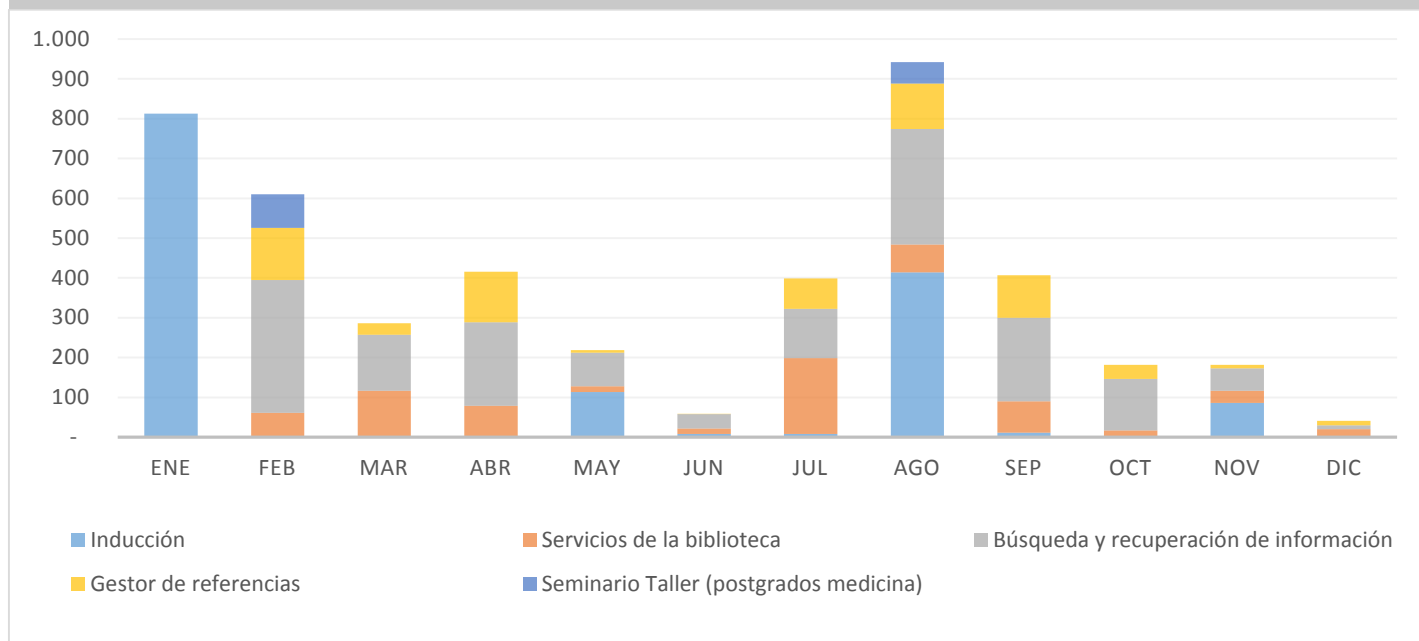


Servicio de Formación de Usuarios 2013:

A continuación se consolida el número total de usos que tuvo el servicio de Formación de Usuarios prestado por la Biblioteca durante el año 2013, discriminado por mes de uso, perfil de usuario, módulo de formación y facultad:

USO MENSUAL DEL SERVICIO DE FORMACIÓN DE USUARIOS POR MÓDULO DURANTE 2013

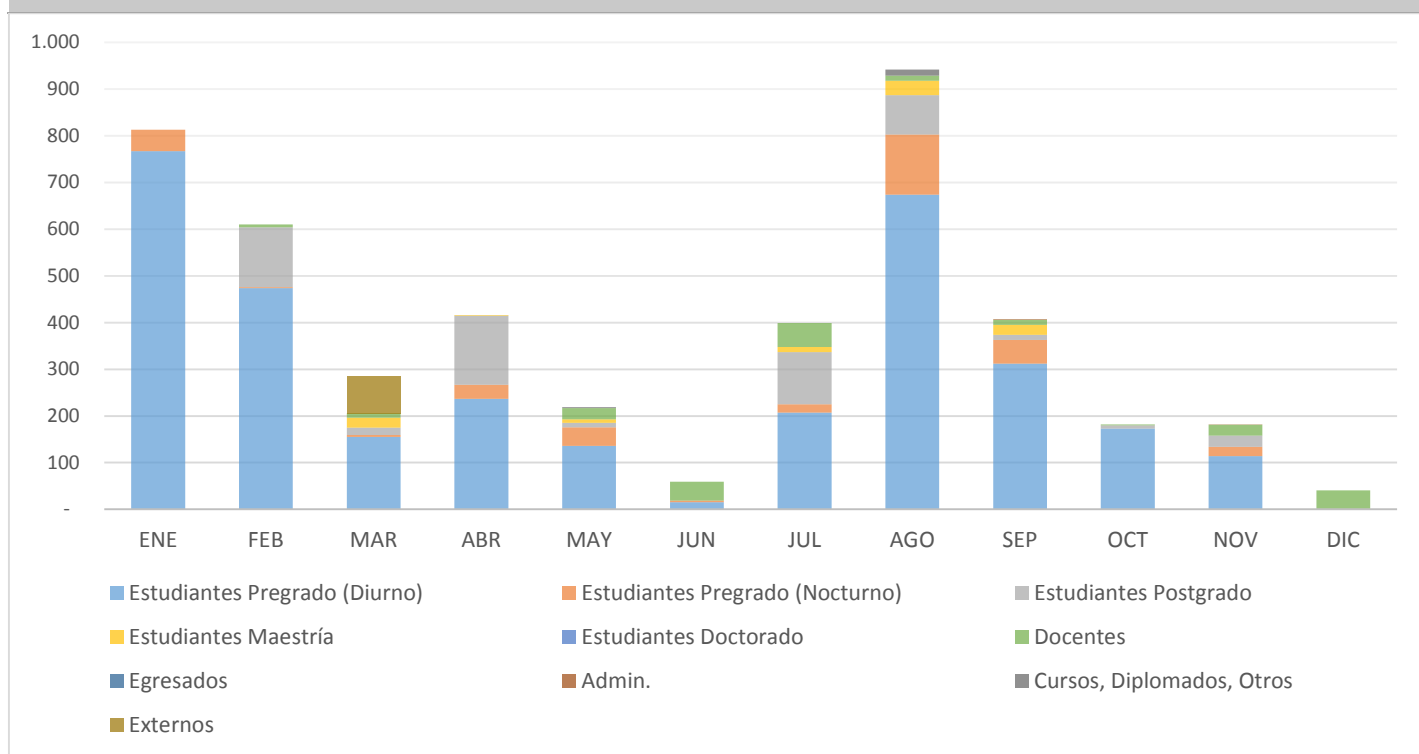
MÓDULO / MES	ENE	FEB	MAR	ABR	MAY	JUN	JUL	AGO	SEP	OCT	NOV	DIC	TOTAL
Inducción	813	-	-	2	113	8	8	414	11	1	86	-	1.456
Servicios de la biblioteca	-	61	117	77	15	14	191	70	79	16	31	20	691
Búsqueda y recuperación de información	-	334	140	210	84	36	123	290	210	129	56	10	1.622
Gestor de referencias	-	131	29	127	7	1	77	114	107	36	9	11	649
Seminario Taller (postgrados medicina)	-	84	-	-	-	-	-	54	-	-	-	-	138
TOTAL	813	610	286	416	219	59	399	942	407	182	182	41	4.556



Fuente: Sistema SIGMA, 2014-I

USO MENSUAL DEL SERVICIO DE FORMACIÓN DE USUARIOS POR PERFIL DURANTE 2013

PERFIL / MES	ENE	FEB	MAR	ABR	MAY	JUN	JUL	AGO	SEP	OCT	NOV	DIC	TOTAL
Estudiantes Pregrado (Diurno)	767	474	155	237	136	15	207	674	312	173	114	-	3.264
Estudiantes Pregrado (Nocturno)	46	2	4	30	40	4	18	129	51	-	20	-	344
Estudiantes Postgrado	-	128	16	148	9	-	112	84	11	7	24	-	539
Estudiantes Maestría	-	-	21	1	8	-	11	31	21	-	-	-	93
Estudiantes Doctorado	-	-	-	-	-	-	-	-	-	-	-	1	1
Docentes	-	6	10	-	24	40	51	11	11	2	23	40	218
Egresados	-	-	-	-	-	-	-	-	-	-	-	-	-
Admin.	-	-	-	-	-	-	-	-	1	-	1	-	2
Cursos, Diplomados, Otros	-	-	-	-	2	-	-	13	-	-	-	-	15
Externos	-	-	80	-	-	-	-	-	-	-	-	-	80
TOTAL	813	610	286	416	219	59	399	942	407	182	182	41	4.556

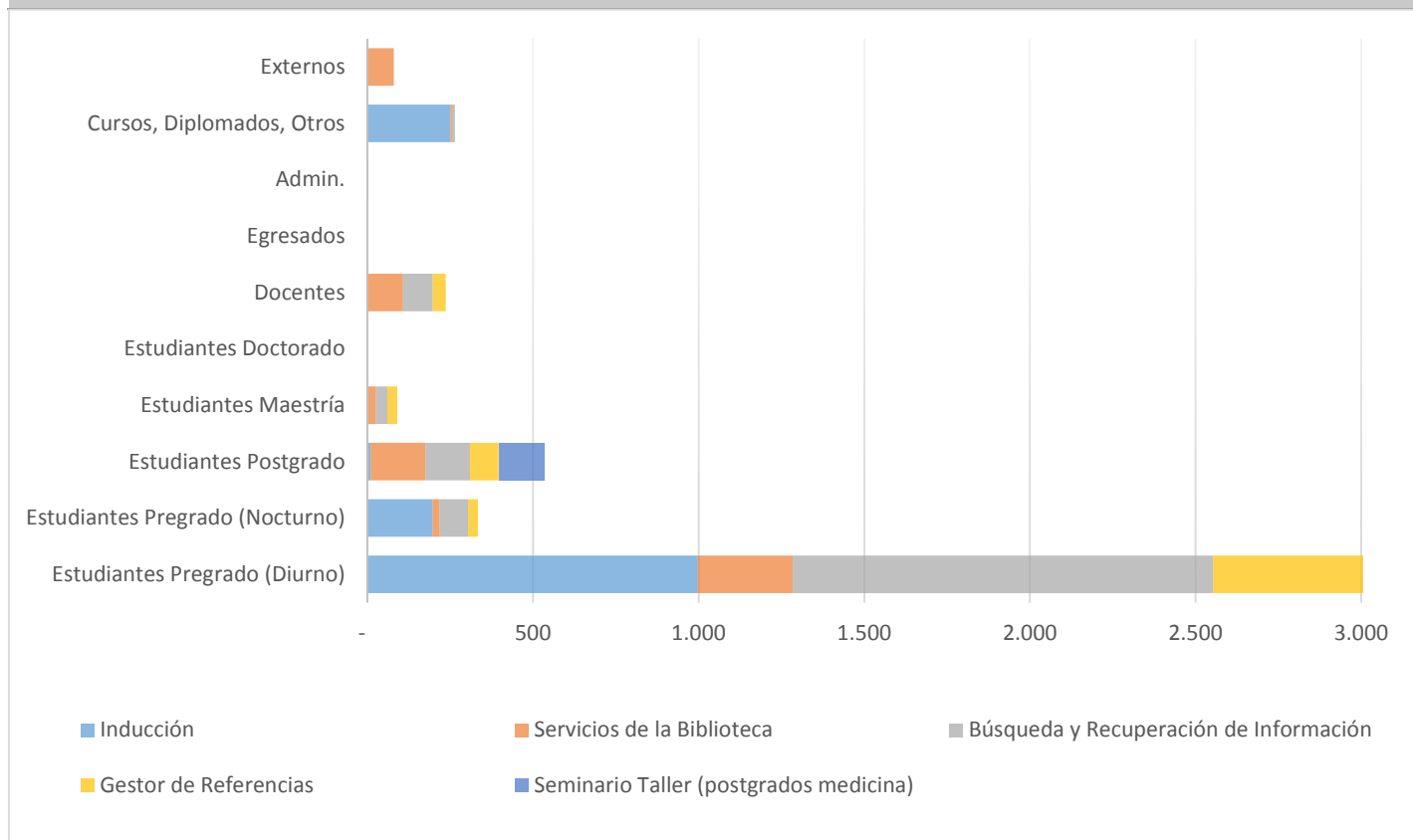


Fuente: Sistema SIGMA, 2014-I



USO DEL SERVICIO DE FORMACIÓN DE USUARIOS POR MÓDULO Y PERFIL DURANTE 2013

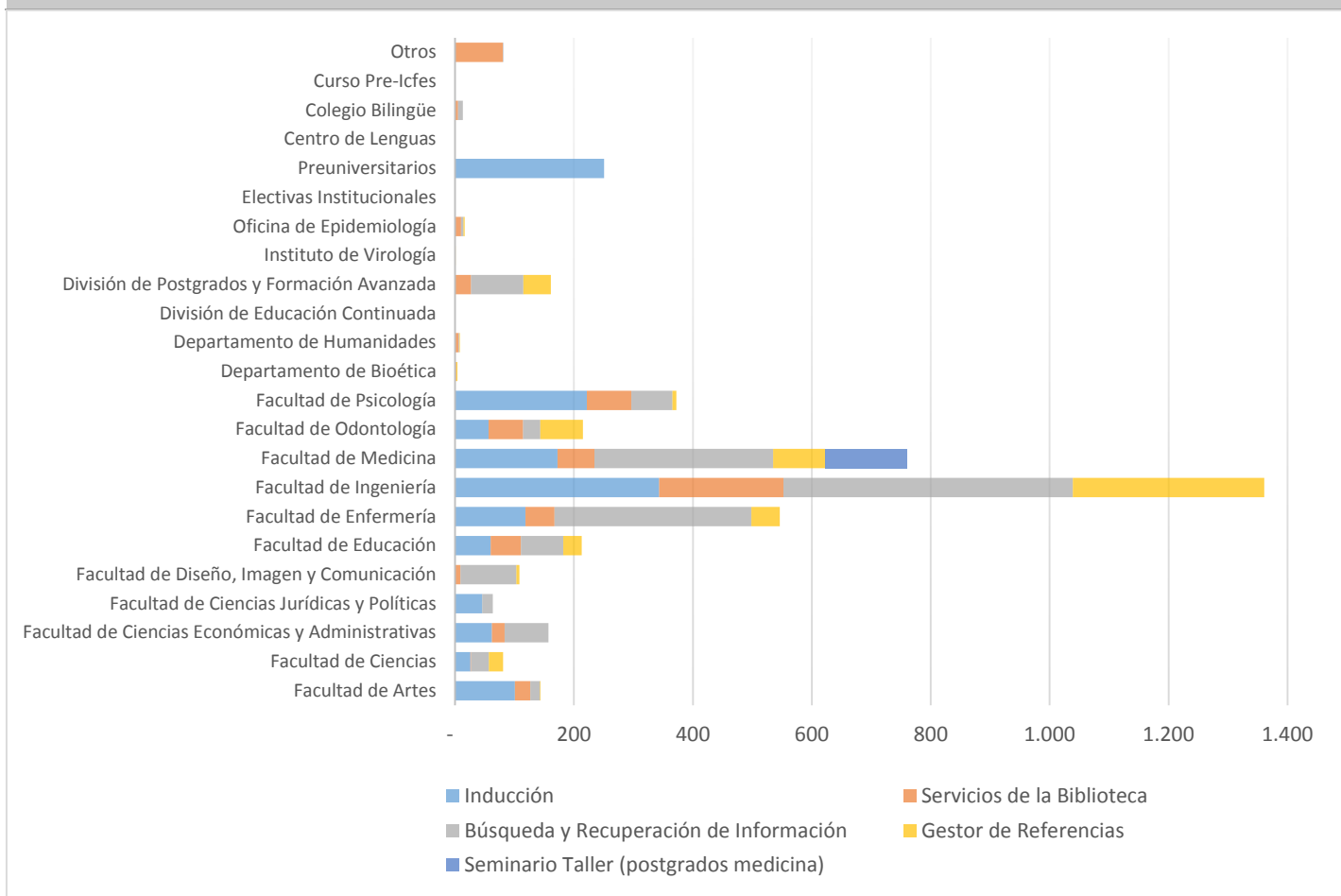
MÓDULO / PERFIL	Estudiantes Pregrado (Diurno)	Estudiantes Pregrado (Nocturno)	Estudiantes Postgrado	Estudiantes Maestría	Estudiantes Doctorado	Docentes	Egresados	Admin.	Cursos, Diplomados Otros	Externos	TOTAL UNIVERSIDAD
Inducción	997	197	9	2	-	-	-	-	251	-	1.456
Servicios de la Biblioteca	287	21	166	24	-	108	-	-	5	80	691
Búsqueda y Recuperación de Información	1.269	86	135	34	-	89	-	1	8	-	1.622
Gestor de Referencias	464	30	86	30	-	39	-	-	-	-	649
Seminario Taller (postgrados medicina)	-	-	138	-	-	-	-	-	-	-	138
TOTAL	3.017	334	534	90	-	236	-	1	264	80	4.556



Fuente: Sistema SIGMA, 2014-I

USO DEL SERVICIO DE FORMACIÓN DE USUARIOS POR MÓDULO Y FACULTAD DURANTE 2013

FACULTAD / MÓDULO	Inducción	Servicios de la Biblioteca	Búsqueda y Recuperación de Información	Gestor de Referencias	Seminario Taller (postgrados medicina)	TOTAL
Facultad de Artes	101	26	16	1	-	144
Facultad de Ciencias	26	1	30	24	-	81
Facultad de Ciencias Económicas y Administrativas	62	21	74	-	-	157
Facultad de Ciencias Jurídicas y Políticas	46	-	18	-	-	64
Facultad de Diseño, Imagen y Comunicación	-	9	94	5	-	108
Facultad de Educación	60	51	71	31	-	213
Facultad de Enfermería	118	49	331	48	-	546
Facultad de Ingeniería	343	209	487	322	-	1.361
Facultad de Medicina	172	62	301	87	138	760
Facultad de Odontología	56	58	29	72	-	215
Facultad de Psicología	221	75	69	7	-	372
Departamento de Bioética	-	2	-	2	-	4
Departamento de Humanidades	-	6	1	1	-	8
División de Educación Continuada	-	-	-	-	-	-
División de Postgrados y Formación Avanzada	-	27	88	46	-	161
Instituto de Virología	-	-	-	1	-	1
Oficina de Epidemiología	-	10	4	2	-	16
Electivas Institucionales	-	-	-	-	-	-
Preuniversitarios	251	-	-	-	-	251
Centro de Lenguas	-	-	-	-	-	-
Colegio Bilingüe	-	5	8	-	-	13
Curso Pre-Icfes	-	-	-	-	-	-
Otros	-	80	1	-	-	81
TOTAL UNIVERSIDAD	1.456	691	1.622	649	138	4.556



Fuente: Sistema SIGMA, 2014-I

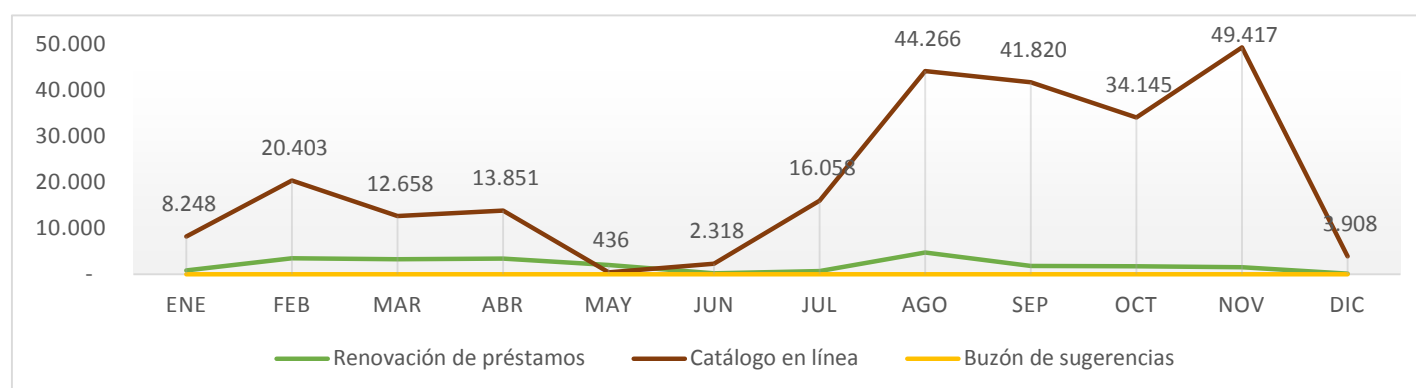
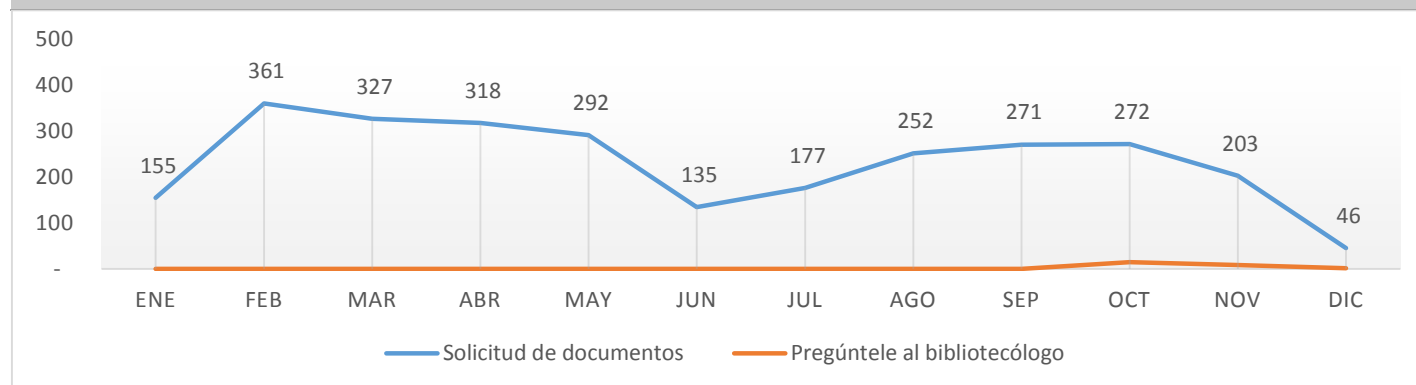


Servicios En Línea 2013:

A continuación se expone el número total de usos que tuvo cada servicio en línea prestado por la Biblioteca durante el año 2013, discriminado por mes de uso, perfil de usuario y facultad:

USO MENSUAL DE SERVICIOS EN LÍNEA DURANTE 2013

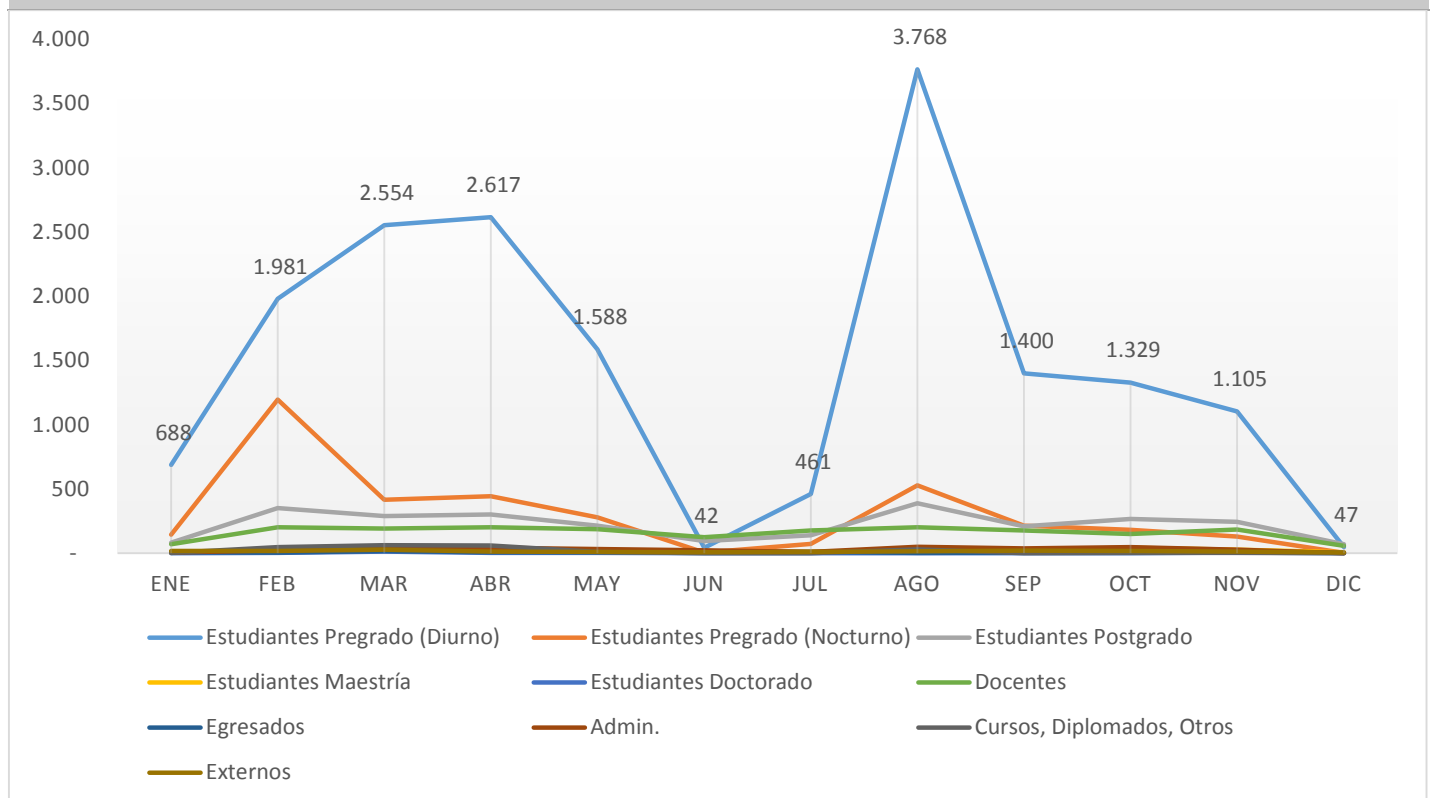
SERVICIO / MES	ENE	FEB	MAR	ABR	MAY	JUN	JUL	AGO	SEP	OCT	NOV	DIC	TOTAL
Solicitud de documentos	155	361	327	318	292	135	177	252	271	272	203	46	2.809
Pregúntele al bibliotecólogo	-	-	-	-	-	-	-	-	-	15	9	2	26
Renovación de préstamos	862	3.477	3.302	3.396	2.039	184	719	4.738	1.816	1.755	1.528	147	23.963
Catálogo en línea	8.248	20.403	12.658	13.851	436	2.318	16.058	44.266	41.820	34.145	49.417	3.908	247.528
Buzón de sugerencias	3	6	2	2	7	1	1	7	8	6	17	-	60
TOTAL	9.268	24.247	16.289	17.567	2.774	2.638	16.955	49.263	43.915	36.193	51.174	4.103	274.386



Fuente: Sistema SIGMA, 2014-I

USO MENSUAL DE SERVICIOS EN LÍNEA POR PERFIL DURANTE 2013

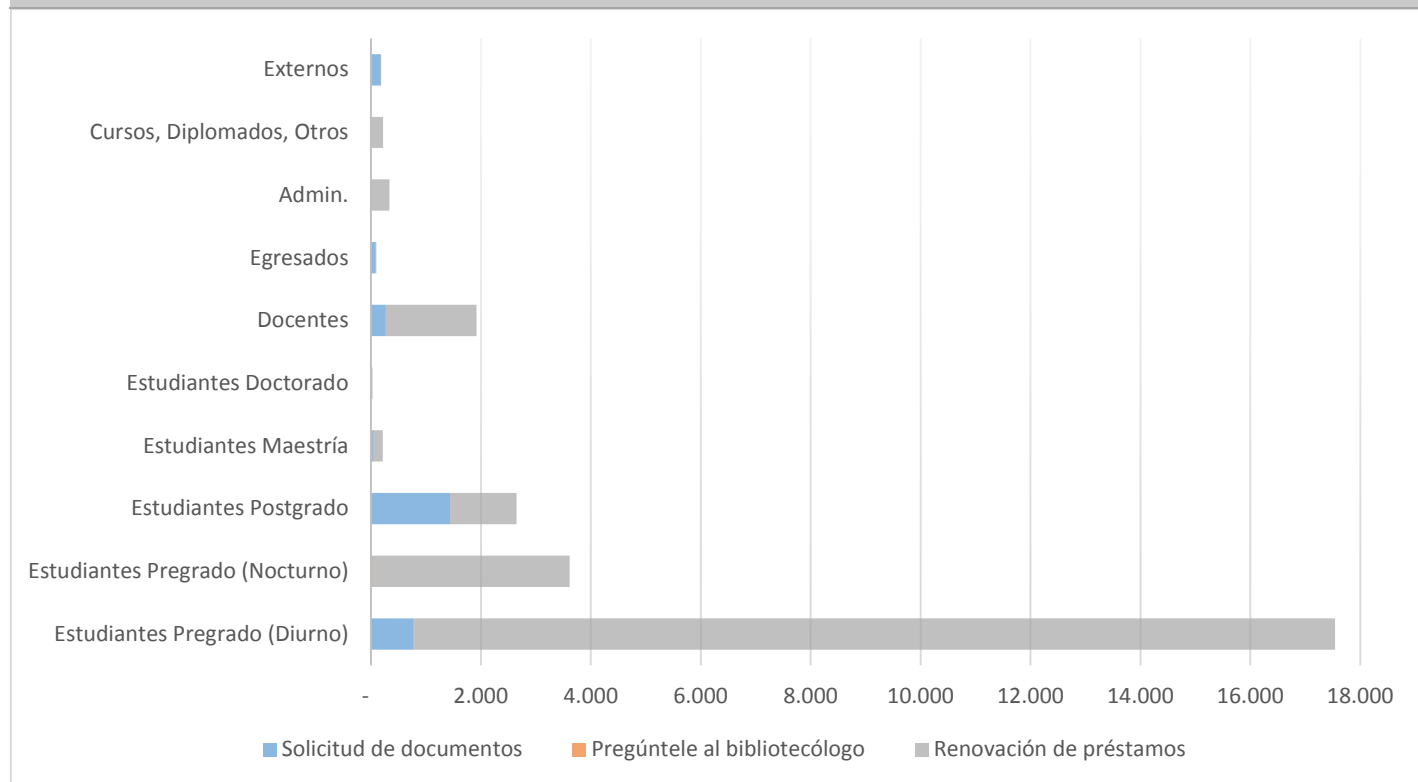
PERFIL / MES	ENE	FEB	MAR	ABR	MAY	JUN	JUL	AGO	SEP	OCT	NOV	DIC	TOTAL
Estudiantes Pregrado (Diurno)	688	1.981	2.554	2.617	1.588	42	461	3.768	1.400	1.329	1.105	47	17.580
Estudiantes Pregrado (Nocturno)	144	1.197	416	444	279	6	72	529	214	182	130	2	3.615
Estudiantes Postgrado	82	351	289	301	214	94	140	390	209	268	244	71	2.653
Estudiantes Maestría	2	15	24	27	6	12	14	10	28	43	27	8	216
Estudiantes Doctorado	-	3	13	3	2	-	-	-	1	1	5	1	29
Docentes	71	201	192	202	188	125	178	201	178	150	186	58	1.930
Egresados	7	6	19	7	7	10	11	2	5	6	15	2	97
Admin.	6	22	35	44	33	22	10	51	39	47	28	1	338
Cursos, Diplomados, Otros	2	49	62	59	11	-	-	31	1	3	4	-	222
Externos	18	19	27	12	10	9	11	15	20	19	13	5	178
TOTAL	1.020	3.844	3.631	3.716	2.338	320	897	4.997	2.095	2.048	1.757	195	26.858



Fuente: Sistema SIGMA, 2014-I

USO DE SERVICIOS EN LÍNEA POR SERVICIO Y PERFIL DURANTE 2013

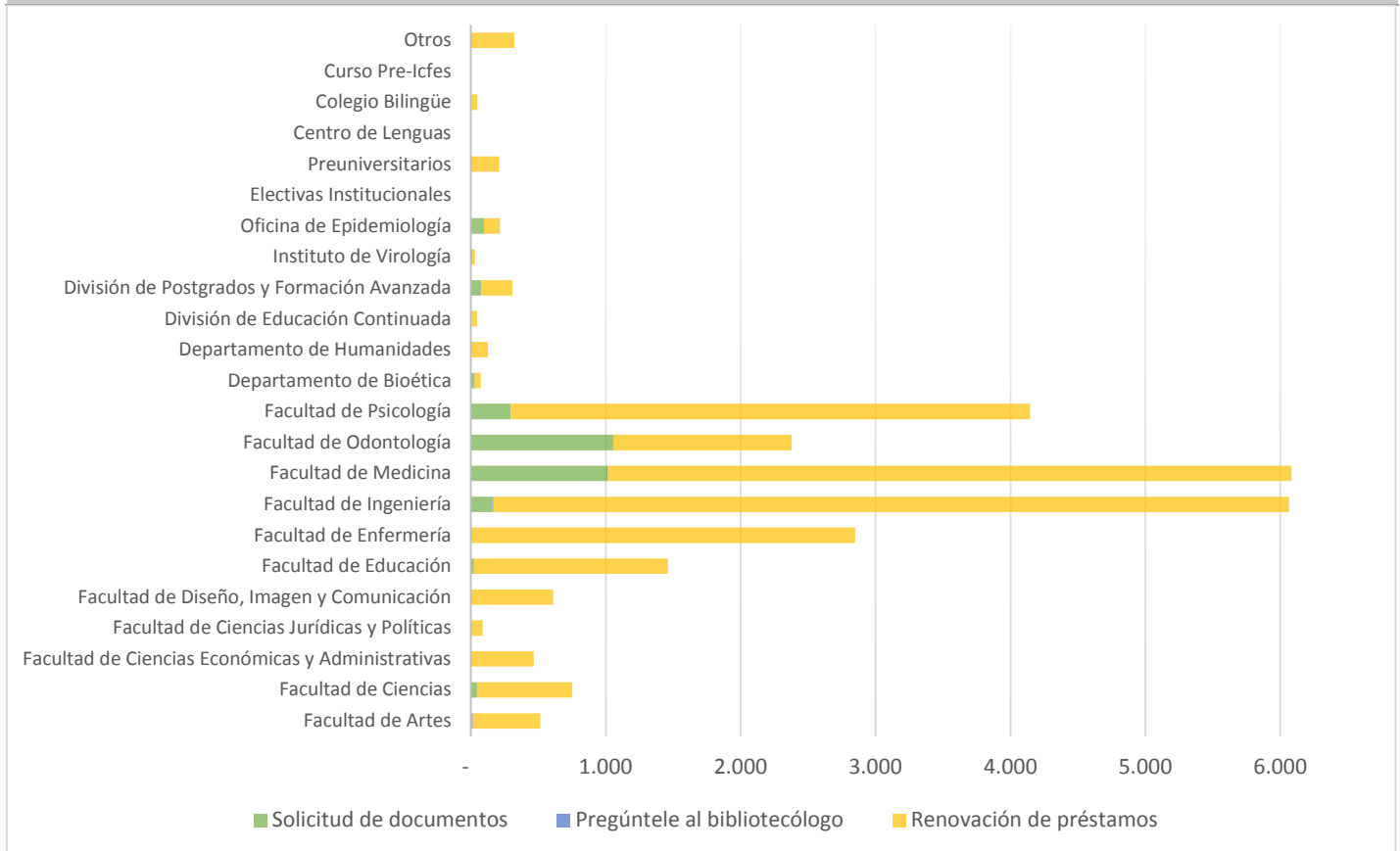
SERVICIO / PERFIL	Estudiantes Pregrado (Diurno)	Estudiantes Pregrado (Nocturno)	Estudiantes Postgrado	Estudiantes Maestría	Estudiantes Doctorado	Docentes	Egresados	Admin.	Cursos, Diplomados, Otros	Externos	TOTAL UNIVERSIDAD
Solicitud de documentos	770	24	1.447	32	3	254	88	12	2	177	2.809
Pregúntele al bibliotecólogo	13	1	6	2	-	2	-	1	-	1	26
Renovación de préstamos	16.757	3.588	1.194	182	26	1.665	9	322	220	-	23.963
Catálogo en línea	General	General	General	General	General	General	General	General	General	General	247.528
Buzón de sugerencias	General	General	General	General	General	General	General	General	General	General	60
TOTAL	17.540	3.613	2.647	216	29	1.921	97	335	222	178	274.386



Fuente: Sistema SIGMA, 2014-I

USO DE SERVICIOS EN LÍNEA POR FACULTAD DURANTE 2013

FACULTAD / SERVICIO	Solicitud de documentos	Pregúntele al bibliotecólogo	Renovación de préstamos	Catálogo en línea	Buzón de sugerencias	TOTAL
Facultad de Artes	14	1	501	General	General	516
Facultad de Ciencias	45	-	707	General	General	752
Facultad de Ciencias Económicas y Administrativas	-	-	467	General	General	467
Facultad de Ciencias Jurídicas y Políticas	-	-	89	General	General	89
Facultad de Diseño, Imagen y Comunicación	-	-	611	General	General	611
Facultad de Educación	22	-	1.439	General	General	1.461
Facultad de Enfermería	3	3	2.842	General	General	2.848
Facultad de Ingeniería	159	7	5.898	General	General	6.064
Facultad de Medicina	1.006	8	5.069	General	General	6.083
Facultad de Odontología	1.055	1	1.323	General	General	2.379
Facultad de Psicología	292	4	3.850	General	General	4.146
Departamento de Bioética	26	1	47	General	General	74
Departamento de Humanidades	2	-	126	General	General	128
División de Educación Continuada	-	-	45	General	General	45
División de Postgrados y Formación Avanzada	75	1	232	General	General	308
Instituto de Virología	11	-	18	General	General	29
Oficina de Epidemiología	97	-	118	General	General	215
Preuniversitarios	2	-	210	General	General	212
Centro de Lenguas	-	-	-	General	General	-
Colegio Bilingüe	-	-	49	General	General	49
Curso Pre-Icfes	-	-	-	General	General	-
Otros	-	-	322	General	General	322
TOTAL UNIVERSIDAD	2.809	26	23.963	247.528	60	274.386



Fuente: Sistema SIGMA, 2014-I



DESARROLLO DE COLECCIONES DE LA BIBLIOTECA:

Adquisición de Material Bibliográfico Digital durante 2013:

A continuación se expone la inversión en recursos físicos y digitales de la biblioteca para el año 2013, y su proporción por tipo de material, formato, programa académico y área de conocimiento:

Adquisición total de material bibliográfico en 2013:

Tipo de Material	Cantidad de Títulos	Ejemplares Adquiridos	Inversión 2013
Libros Impresos	402	609	\$ 60.868.679,00
Revistas Impresas	93		\$ 99.877.893,18
Revistas Electrónicas	66		\$ 132.610.404,99
Bases de Datos (38)	406.368		\$ 510.948.163,84
TOTAL	406.929	609	\$ 804.305.141,00

Fuente: Informe de Adquisiciones (2013)

Inversión en Recursos bibliográficos por formato en 2013:

INVERSIÓN EN RECURSOS BIBLIOGRÁFICOS POR FORMATO	2013	
	Programa	Inversión
Bases de datos	\$ 510.948.163,84	63,5%
Impreso	\$ 156.192.108,23	19,4%
Digital	\$ 128.055.941,04	15,9%
Digital e Impreso	\$ 9.108.927,89	1,1%
Total Inversión	\$ 804.305.144	100%

Fuente: Informes de Adquisiciones (2012 - 2013)

INVERSIÓN EN RECURSOS BIBLIOGRÁFICOS
POR PROGRAMA ACADÉMICO

2013

Programa	Inversión	% del Total
1 - Medicina	\$ 179.815.293,03	22,4%
2 - Odontología	\$ 62.196.546,33	7,7%
3 - Psicología	\$ 55.914.187,05	7,0%
4 - Administración de empresas	\$ 40.647.227,60	5,1%
5 - Formación musical	\$ 40.542.058,15	5,0%
6 - Ingeniería ambiental	\$ 36.363.706,27	4,5%
7 - Ingeniería de sistemas	\$ 31.565.150,72	3,9%
8 - Enfermería	\$ 29.846.464,93	3,7%
9 - Ingeniería electrónica	\$ 23.212.655,05	2,9%
10 - Derecho	\$ 22.903.863,11	2,8%
11 - Ingeniería industrial	\$ 22.903.049,88	2,8%
12 - Diseño industrial	\$ 20.668.394,60	2,6%
13 - Optometría	\$ 20.448.115,09	2,5%
14 - Instrumentación quirúrgica	\$ 20.448.115,07	2,5%
15 - Bioingeniería	\$ 20.312.971,88	2,5%
16 - Educación	\$ 18.612.884,74	2,3%
17 - Biología	\$ 17.968.129,18	2,2%
18 - Arte dramático y Artes plásticas	\$ 14.539.302,60	1,8%
19 - Filosofía	\$ 14.539.302,59	1,8%
20 - Endodoncia	\$ 9.427.142,93	1,2%
21 - Pediatría	\$ 8.963.915,86	1,1%
22 - Bioética	\$ 7.184.100,64	0,9%
23 - Periodoncia y medicina oral	\$ 6.680.462,92	0,8%
24 - Medicina del deporte	\$ 4.910.424,95	0,6%
25 - Psiquiatría	\$ 4.458.154,66	0,6%
26 - Anestesiología	\$ 3.633.136,95	0,5%
27 - Cardiología	\$ 3.633.136,95	0,5%
28 - Cirugía	\$ 3.633.136,95	0,5%
29 - Cirugía plástica	\$ 3.633.136,95	0,5%
30 - Ginecología y obstetricia	\$ 3.633.136,95	0,5%
31 - Medicina física y rehabilitación	\$ 3.633.136,95	0,5%
32 - Neurocirugía	\$ 3.633.136,95	0,5%
33 - Neurología	\$ 3.633.136,95	0,5%
34 - Radiología	\$ 3.633.136,95	0,5%
35 - Urología	\$ 3.633.136,95	0,5%
36 - Odontología pediátrica	\$ 3.360.801,98	0,4%
37 - Salud ocupacional	\$ 3.323.344,53	0,4%
38 - Oftalmología	\$ 2.834.932,65	0,4%
39 - Filosofía de la ciencia	\$ 2.800.241,66	0,3%
40 - Radiología e imágenes diagnósticas	\$ 2.727.164,56	0,3%
41 - Ortopedia y traumatología	\$ 2.710.679,10	0,3%
42 - Patología oral y medios diagnósticos	\$ 2.203.751,00	0,3%
43 - Ortodoncia	\$ 2.019.996,16	0,3%
44 - Psicología del deporte y el ejercicio	\$ 1.651.830,00	0,2%
45 - Rectoría	\$ 1.593.670,85	0,2%
46 - Arte dramático	\$ 1.406.014,97	0,2%
47 - Cirugía oral y maxilofacial	\$ 1.323.993,56	0,2%
48 - Prostodoncia	\$ 974.149,45	0,1%
49 - Cirugía de tórax	\$ 794.316,25	0,1%
50 - Dermatología	\$ 794.316,25	0,1%
51 - Medicina interna	\$ 794.316,25	0,1%
52 - Neumología	\$ 794.316,25	0,1%
53 - Ortopedia	\$ 794.316,25	0,1%
Total Inversión	\$ 804.305.141	100%

INVERSIÓN EN RECURSOS BIBLIOGRÁFICOS
POR ÁREA DE CONOCIMIENTO

2013

Programa	Inversión	% del Total
Ciencias Naturales y de la Salud	\$ 432.063.860,98	53,7%
Ingenierías y Administración	\$ 166.397.354,21	20,7%
Ciencias Sociales y Humanidades	\$ 116.463.182,00	14,5%
Artes y Diseño	\$ 77.155.770,31	9,6%
Interdisciplinaria	\$ 12.224.973,49	1,5%
Total Inversión	\$ 804.305.141	100%

Fuente: Informes de Adquisiciones (2012 - 2013)

Inversión en Bases de Datos por tipo de material en 2013:

Tipo de Recurso	Base de datos	Libros Electrónicos	Revistas Electrónicas	Material Especial	Objetos Virtuales de Aprendizaje (OVA)	Inversión 2013
Bases de Datos de Libros Electrónicos (E-Books)	Access Engineering	373				\$ 17.565.736,50
	Access Medicine	89				\$ 19.236.070,10
	EBSCO Ebook Academic Collection	121.000				\$ 17.611.126,00
	Ebrary	86.698	243	130		\$ 27.562.500,00
	E-libro	1.417				\$ 20.799.880,00
	Harrison en Español	1				\$ 12.148.101,00
Bases de Datos de Revistas Electrónicas	APA-PsycNET (PsycArticles)		91			\$ 17.487.666,56
	EBSCO Dentistry and Oral Sciences		287			\$ 26.232.648,00
	HINARI		1.500			\$ 1.815.580,00
	MDConsult	50	146			\$ 16.680.641,25
	Nursing Consult	38	38			\$ 3.526.764,15
	OVID SP	74	286			\$ 56.776.414,00
	ProQuest	294	10.118	2.358		\$ 32.409.020,00
	ScienceDirect / SCOPUS		1.901	1		\$ 120.571.570,48
Bases de Datos Académico-Administrativas	APA-PsycNET (PsycTests)			5.284		\$ 8.642.160,80
	Gestión Humana			1		\$ 2.600.000,00
	LegisComex & LegisMovil			2		\$ 2.676.960,00
	Material ConneXion			7.000		\$ 4.597.050,00
	Medici.TV			1.200		\$ 6.771.978,00
	MultiLegis			1		\$ 13.282.000,00
	Naxos Music Library			120.000		\$ 8.677.950,00
	Nursing Skills			740		\$ 5.871.585,72
	Sheet Music Now			45.000		\$ 8.677.950,00
	Book Analysis System			1		\$ 2.601.726,14
Gestor de Referencias	Global Books in Print			1		\$ 2.601.726,14
	Sistema de Indicadores de Gestión y Manejo Bibliográfico (SIGMA)			1		\$ 10.000.000,00
	RefWorks 2.0			1		\$ 21.360.240,00
Objetos Virtuales de Aprendizaje (OVA)	A.D.A.M Interactive Physiology				1	\$ 899.765,00
	Cesim Practice Makes Profit				1	\$ 7.210.238,00
	Primal Picture				1	\$ 14.053.116,00
TOTAL		210.034	14.610	181.721	3	\$ 510.948.163,84

Fuente: Informes de Adquisiciones (2012 - 2013)